



# L'INTELLIGENZA ARTIFICIALE IN BANCA STATO DELL'ARTE E PROSPETTIVE

RILEVAZIONE SULL'IT NEL SETTORE BANCARIO ITALIANO  
PROFILI TECNOLOGICI E DI SICUREZZA - ANNO 2020

10° WORKSHOP CIPA  
29 gennaio 2021

Daniela Raimondi  
Segreteria Tecnica CIPA

# PARTECIPANTI ALL'INDAGINE

25 GRUPPI BANCARI E BANCHE

Banca di Piacenza

BNL

Banca Passadore

Banca Popolare Sondrio

Banco BPM

Banco Desio e Brianza

BPER Banca

CARIGE

Cassa Centrale Banca

Cassa Centrale Raiffeisen

CR Asti

CREDEM

Crédit Agricole Italia

Credito Valtellinese

Deutsche Bank

Dexia Crediop

ICCREA Banca

Intesa Sanpaolo

La Cassa di Ravenna

Mediobanca

Mediolanum

MPS

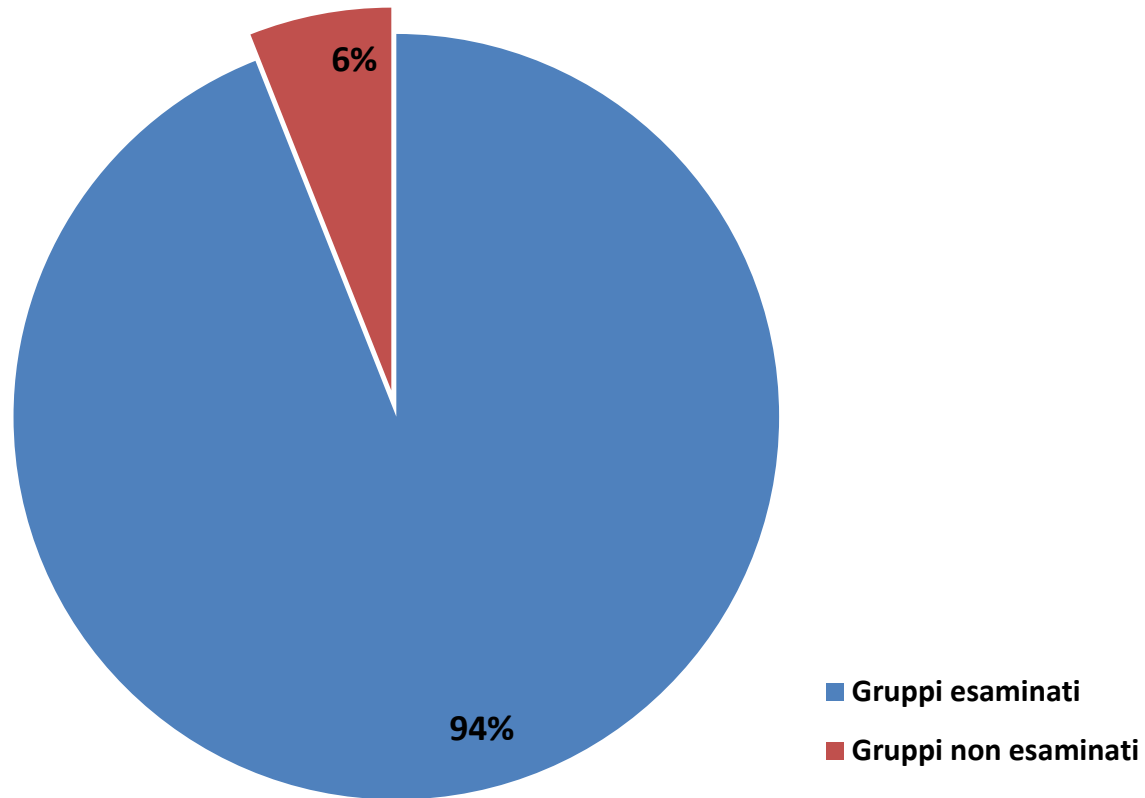
Sella

UBI Banca

UniCredit

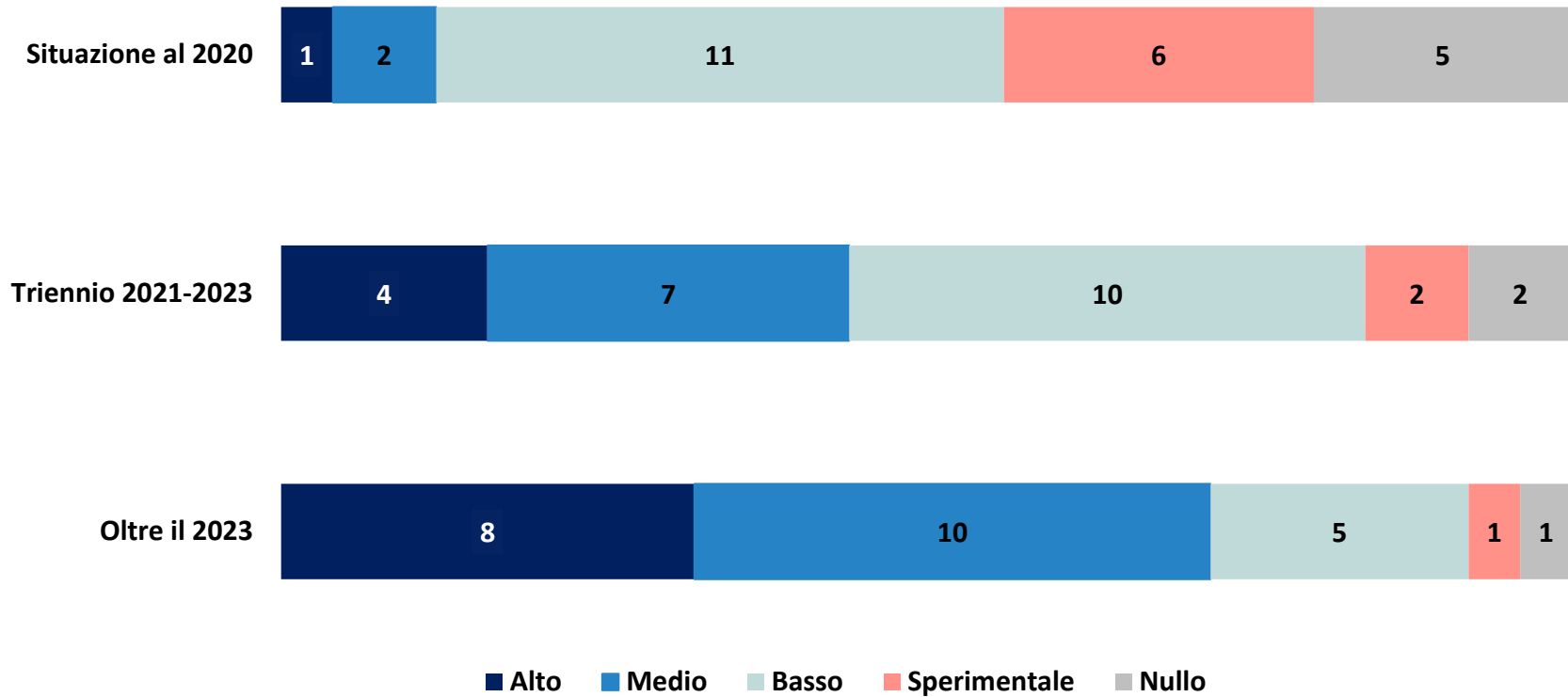
# RAPPRESENTATIVITÀ DEI GRUPPI DEL CAMPIONE

21 GRUPPI – TOTALE ATTIVO AL 31/12/2019



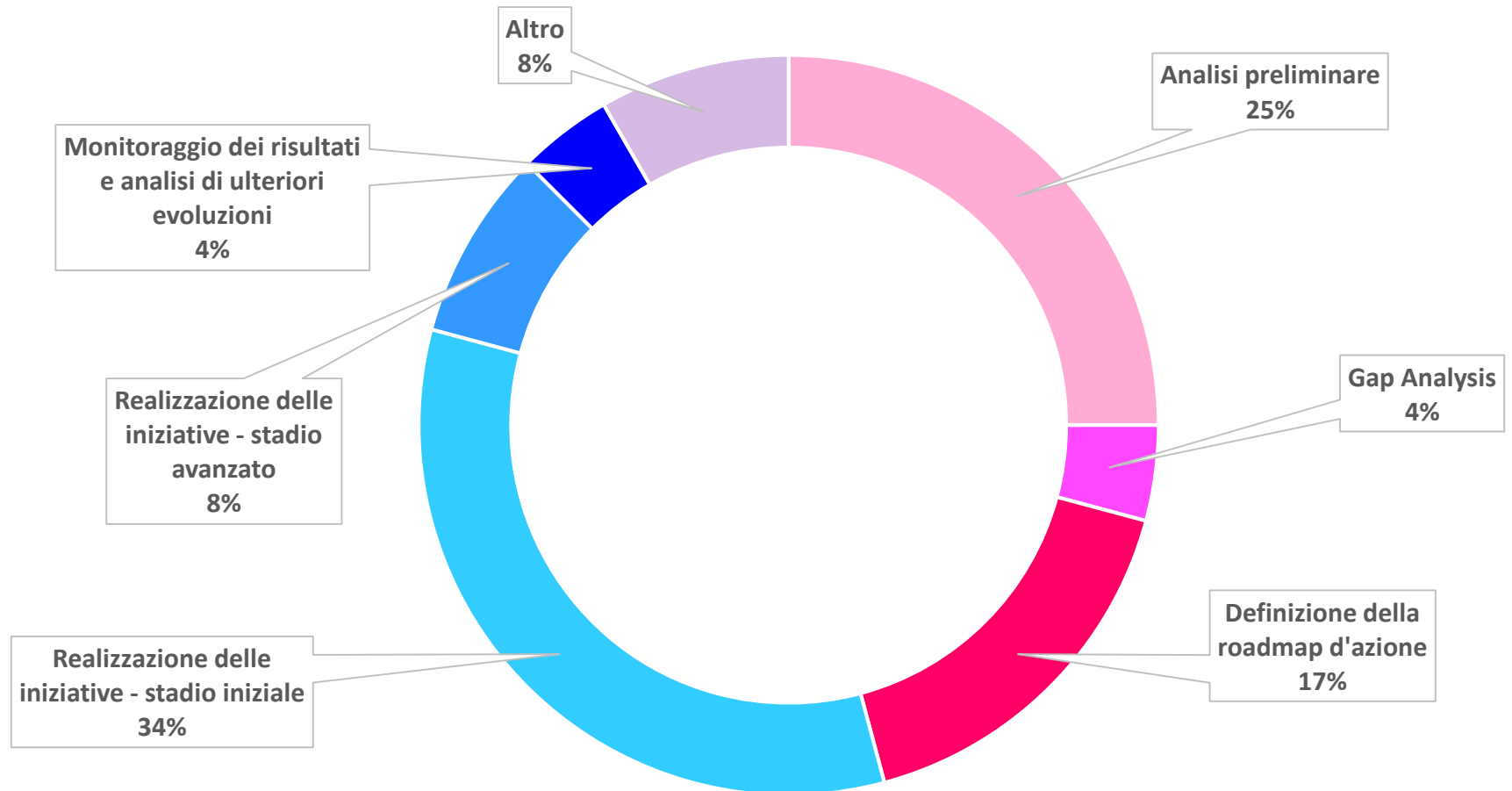
# ADOZIONE SOLUZIONI AI BASED

25 RISPONDENTI



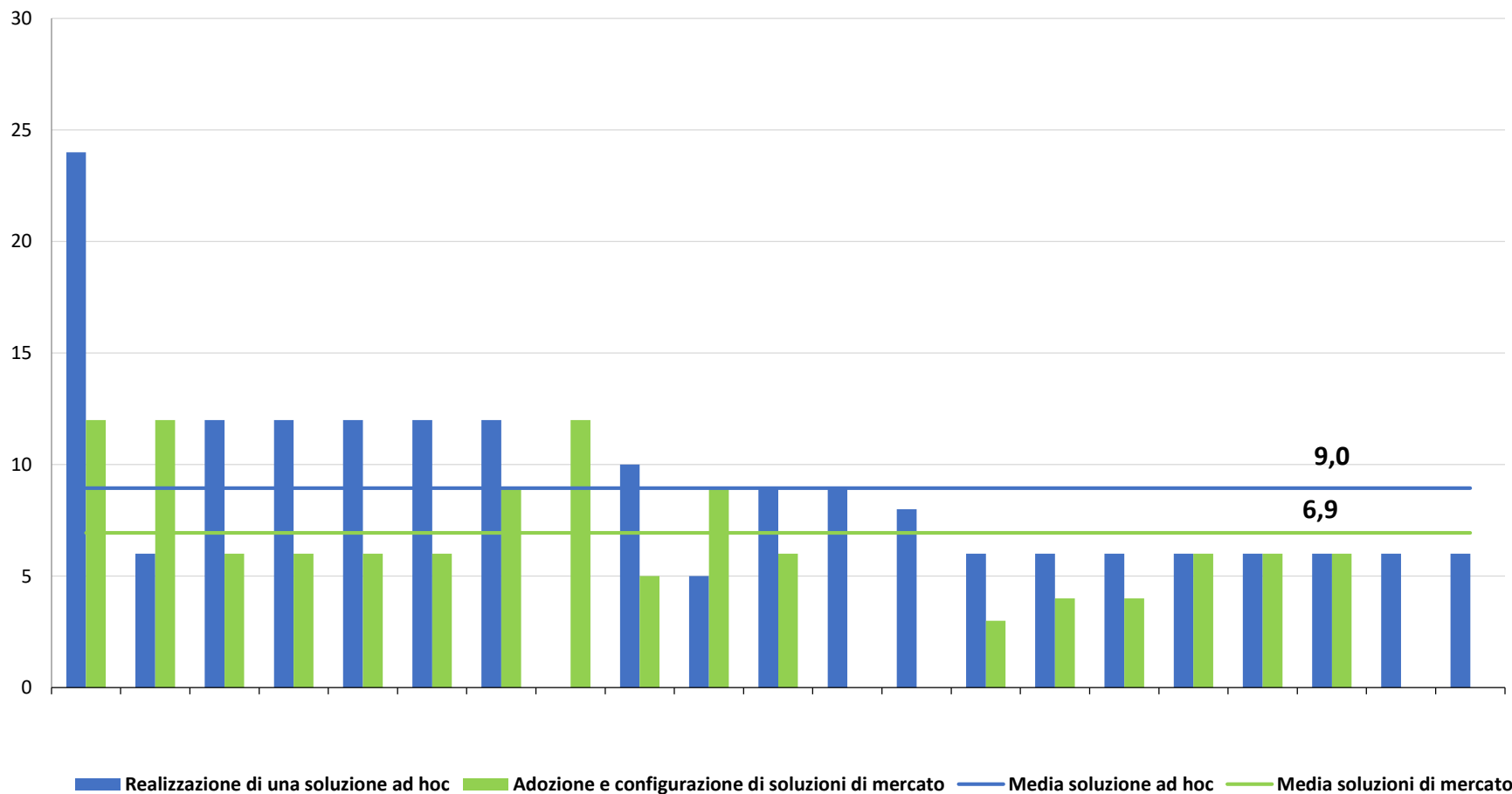
# STRATEGIA AI: LIVELLO DI MATURITÀ

24 RISPONDENTI



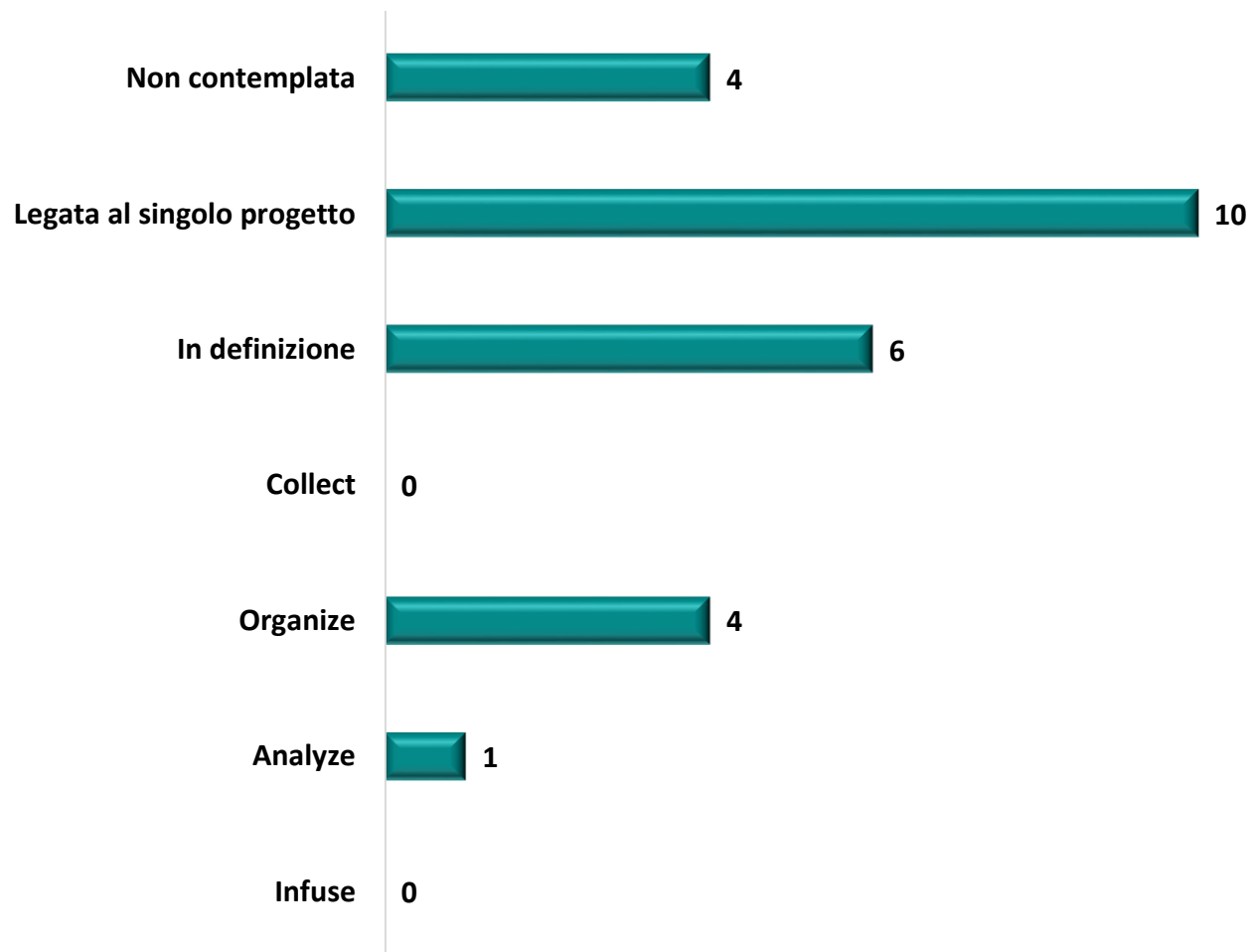
# DURATA MEDIA IN MESI PER INTERVENTI RILEVANTI

21 RISPONDENTI – DURATA INDIVIDUALE IN MESI E MEDIA



# STRATEGIA DATI PER L'INTELLIGENZA ARTIFICIALE

25 RISPONDENTI



# UTILIZZO DELL'AI PER I PROCESSI BANCARI

25 RISPONDENTI – MEDIA DI %

## LIVELLI DI UTILIZZO

## TREND



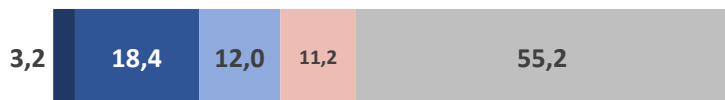
Processi di governo



Processi di supporto



Processi di Operations



Processi di marketing,  
commerciali e customer  
service



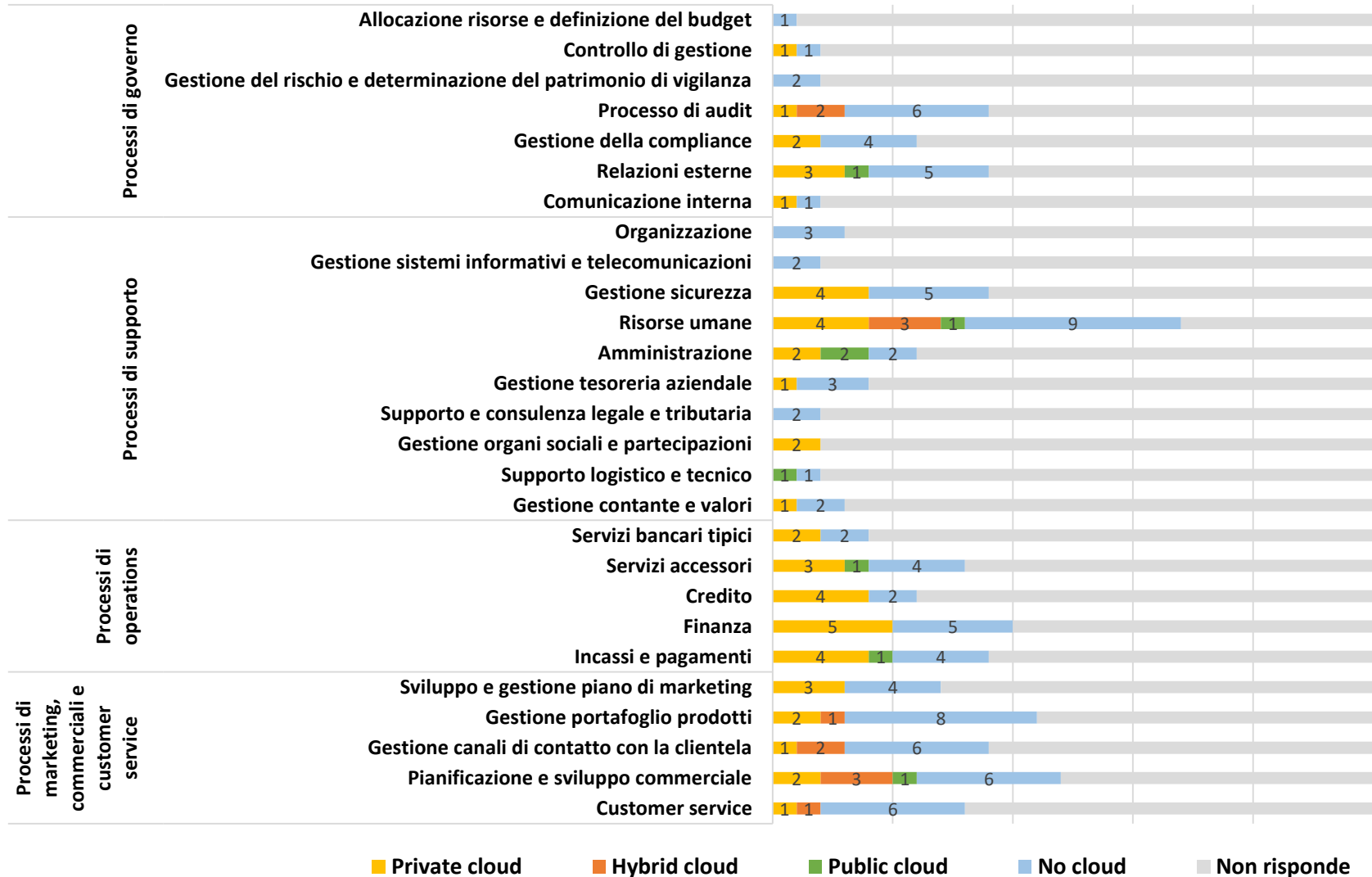
■ Alto ■ Medio ■ Basso ■ Sperimentale ■ Nullo ■ Non risponde

■ In aumento ■ Stabile ■ In diminuzione ■ Non risponde



# AI - DEPLOYMENT MODEL PER PROCESSI

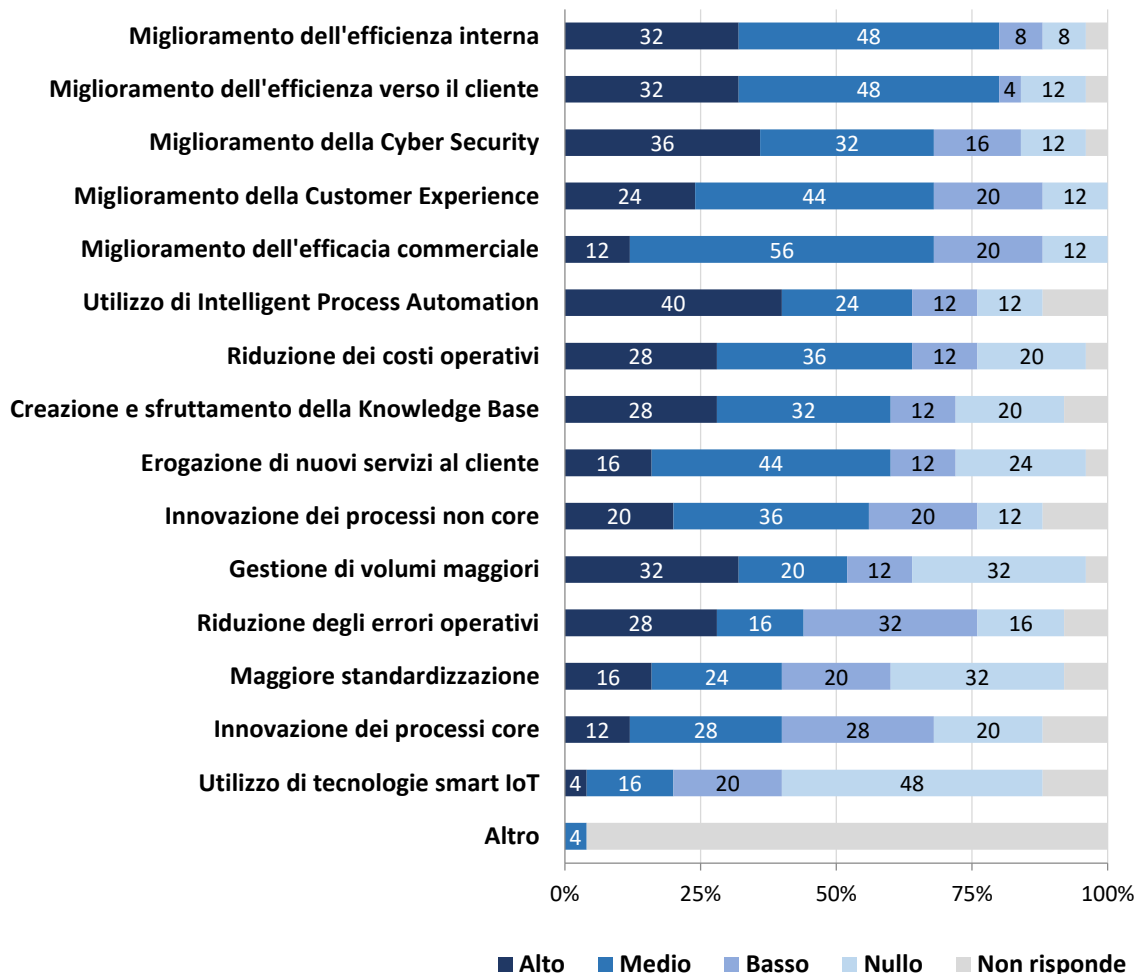
NUMERO DI RISPONDENTI - 25 RISPONDENTI



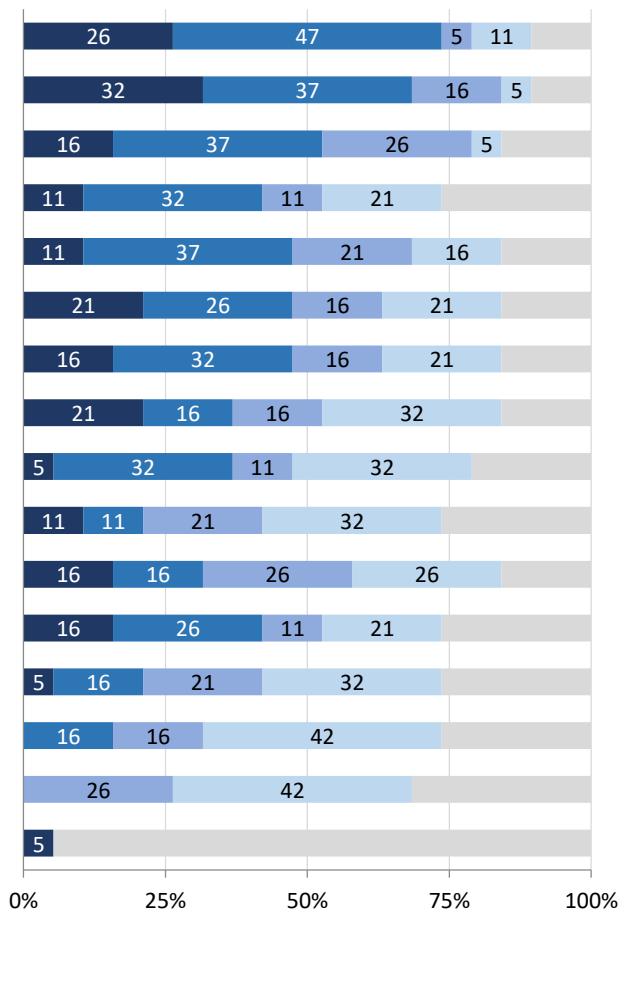
# BENEFICI ATTESI E RISCONTRATI

% DI RISPONDENTI: 25 RISPONDENTI (BENEFICI ATTESI) – 19 RISPONDENTI (BENEFICI RISCONTRATI)

## Benefici attesi



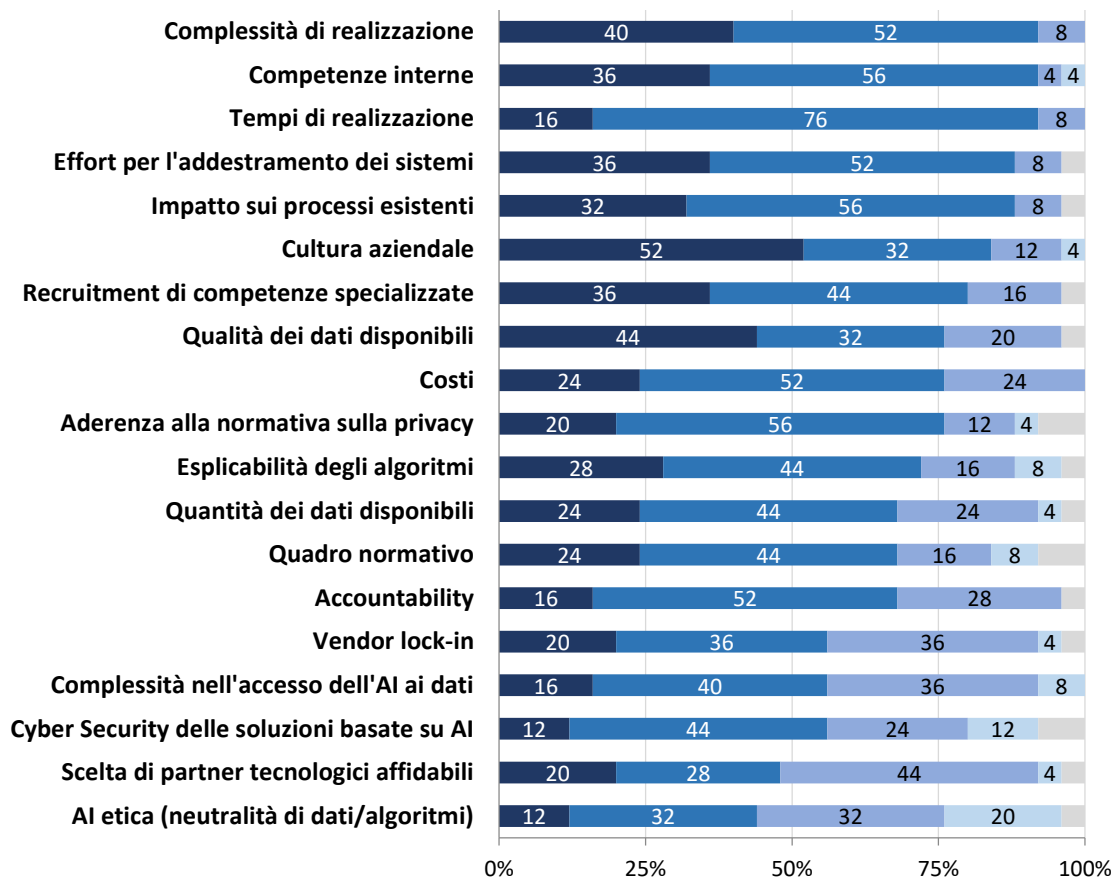
## Benefici riscontrati



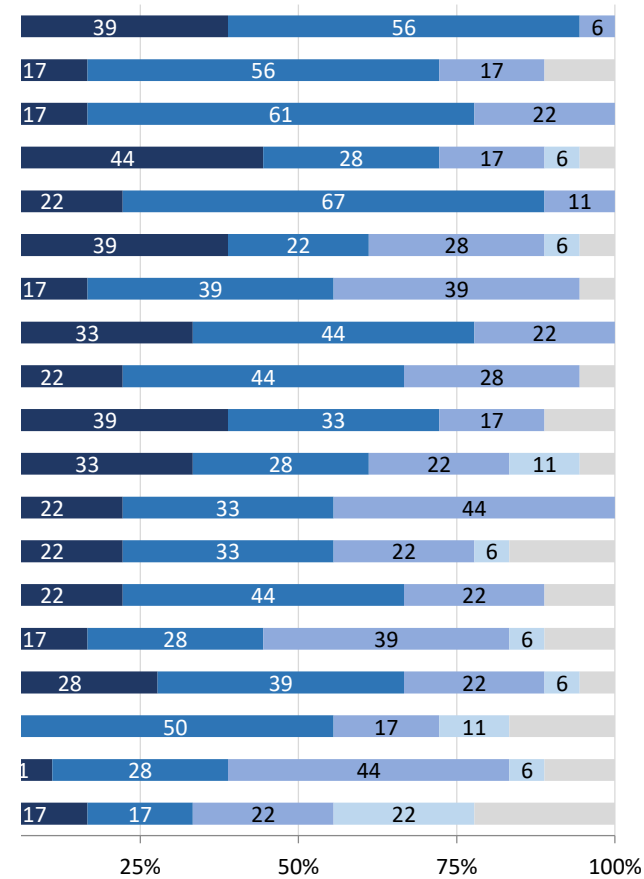
# CRITICITÀ ATTESE E RISCONTRATE

% DI RISPONDENTI - 25 RISPONDENTI (CRITICITÀ ATTESE) – 18 (CRITICITÀ RISCONTRATE)

## Criticità attese



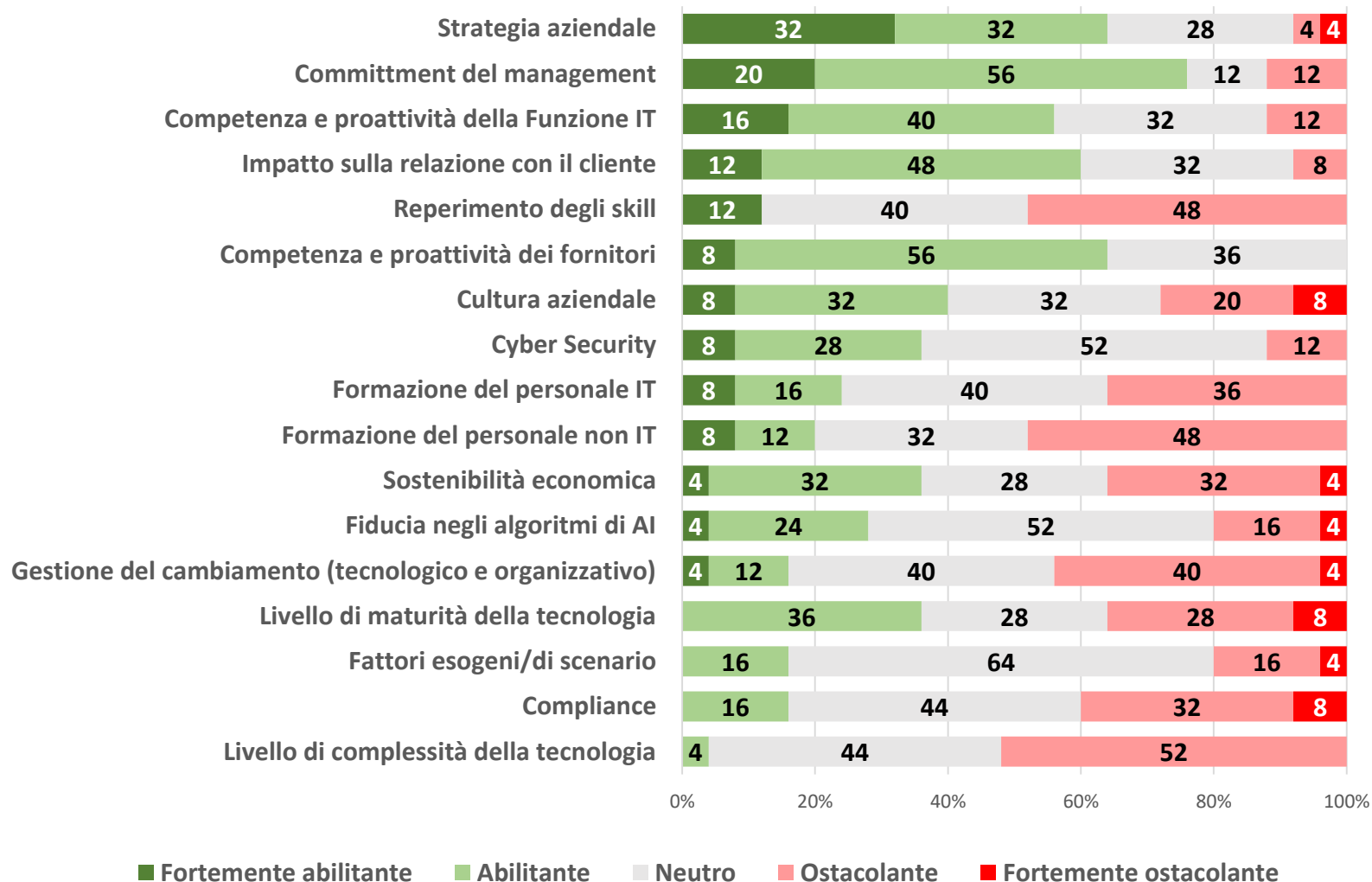
## Criticità riscontrate



■ Alto ■ Medio ■ Basso ■ Nulla ■ Non risponde

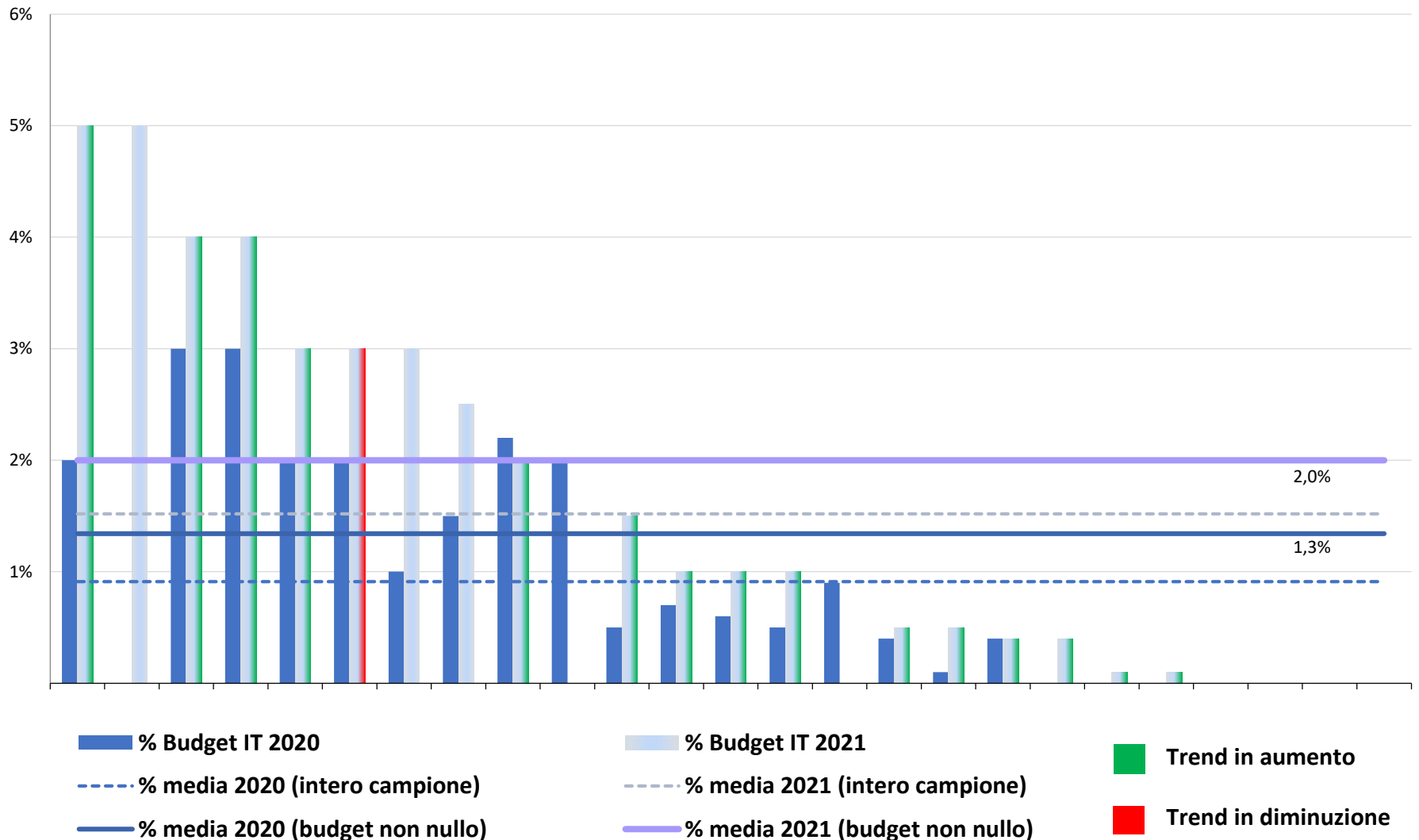
# FATTORI ABILITANTI/OSTACOLANTI

% DI RISPONDENTI - 25 RISPONDENTI



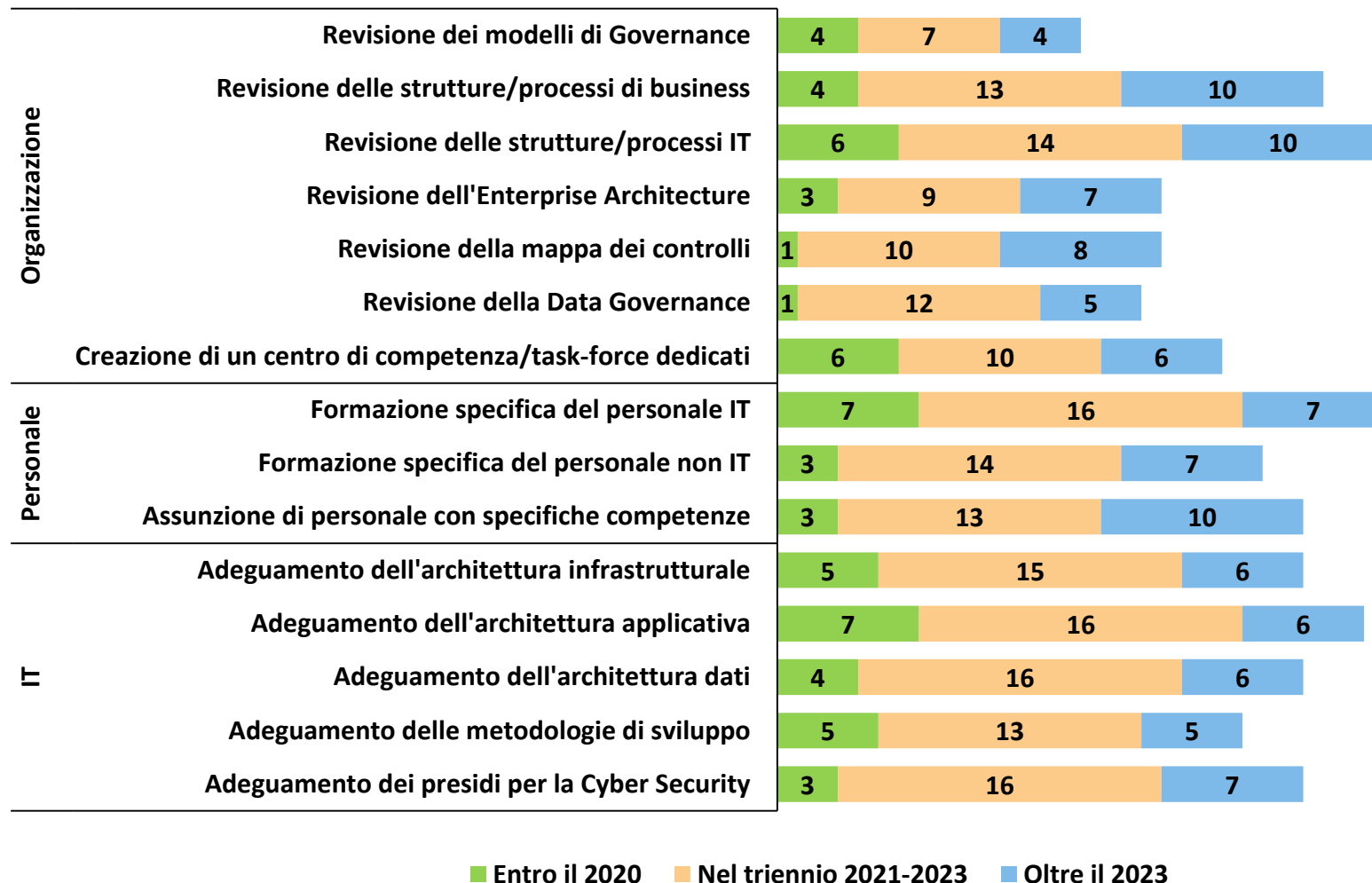
# BUDGET IT PER L'INTELLIGENZA ARTIFICIALE

% INDIVIDUALE E MEDIA - 25 RISPONDENTI



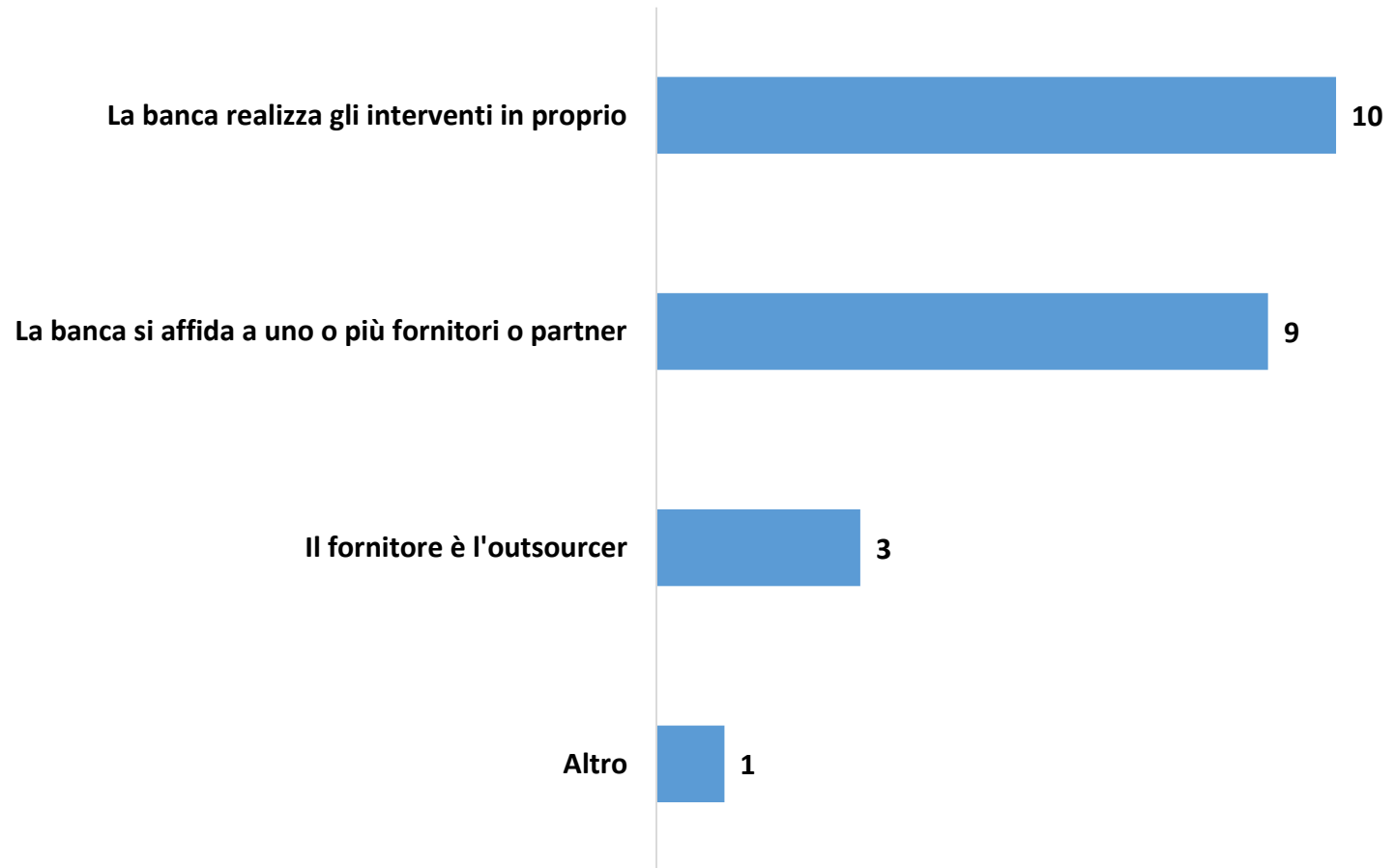
# INTERVENTI ORGANIZZATIVI, SUL PERSONALE E IT

NUMERO DI RISPONDENTI - 22 RISPONDENTI



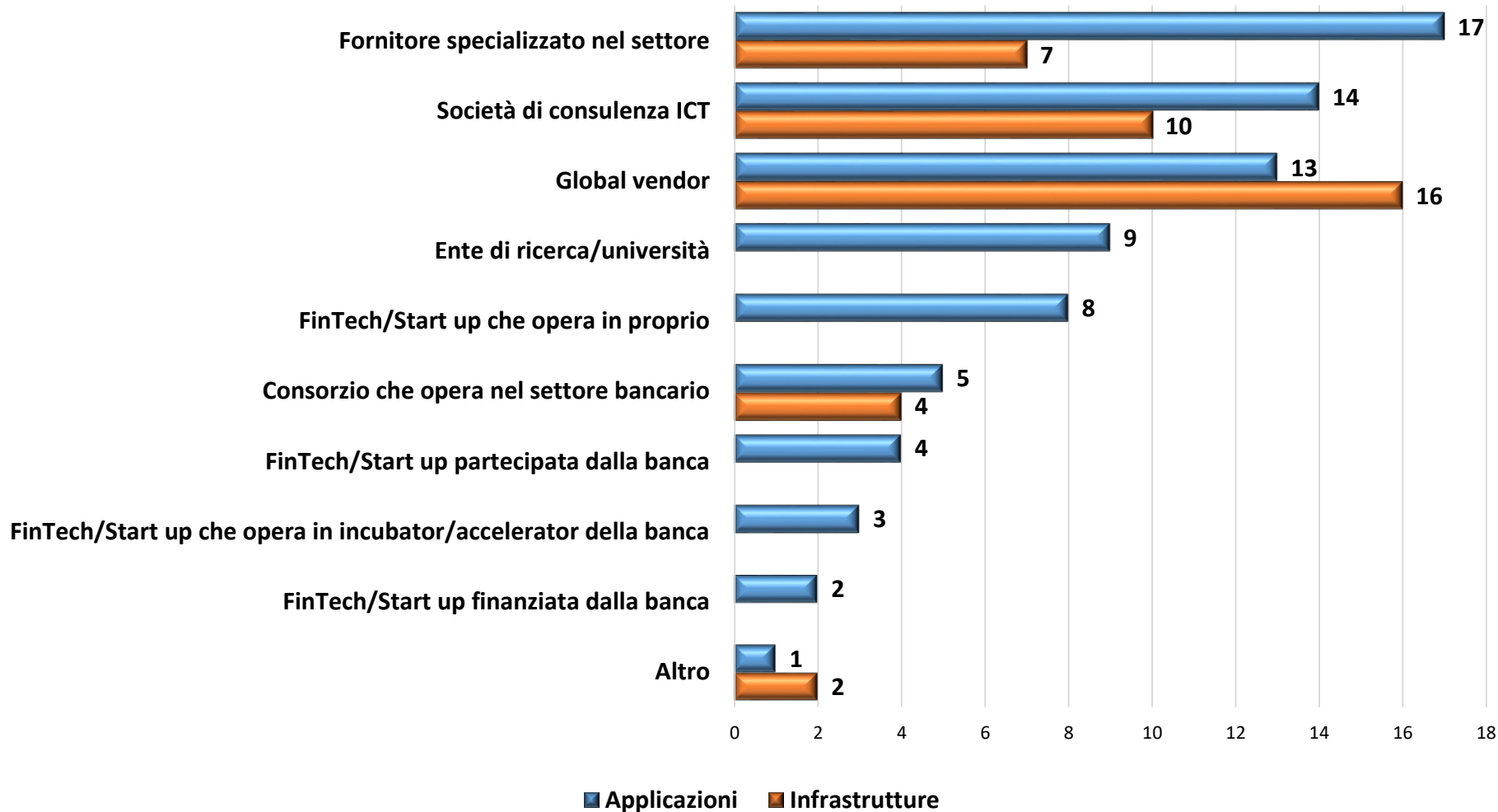
# AI – REALIZZAZIONE INTERVENTI IT

NUMERO DI RISPONDENTI - 23 RISPONDENTI



# AI – FORNITORE/PARTNER TECNOLOGICO

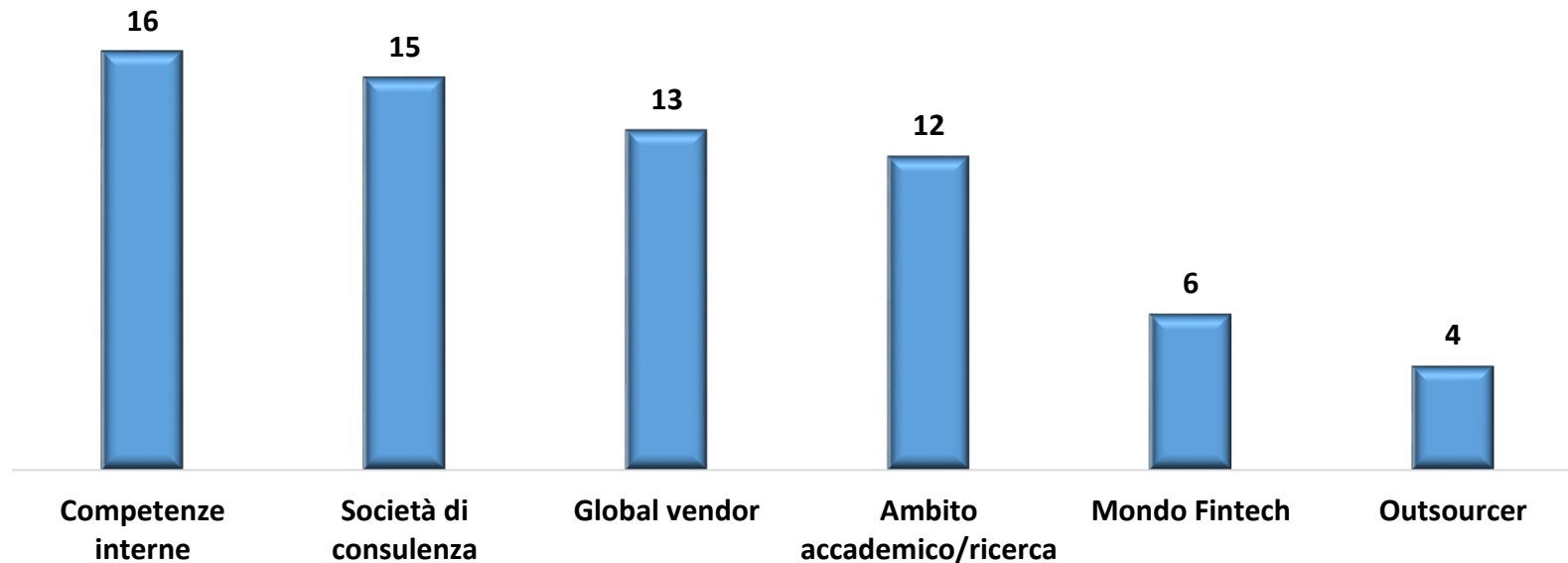
NUMERO DI RISPONDENTI - 22 RISPONDENTI – RISPOSTE MULTIPLE





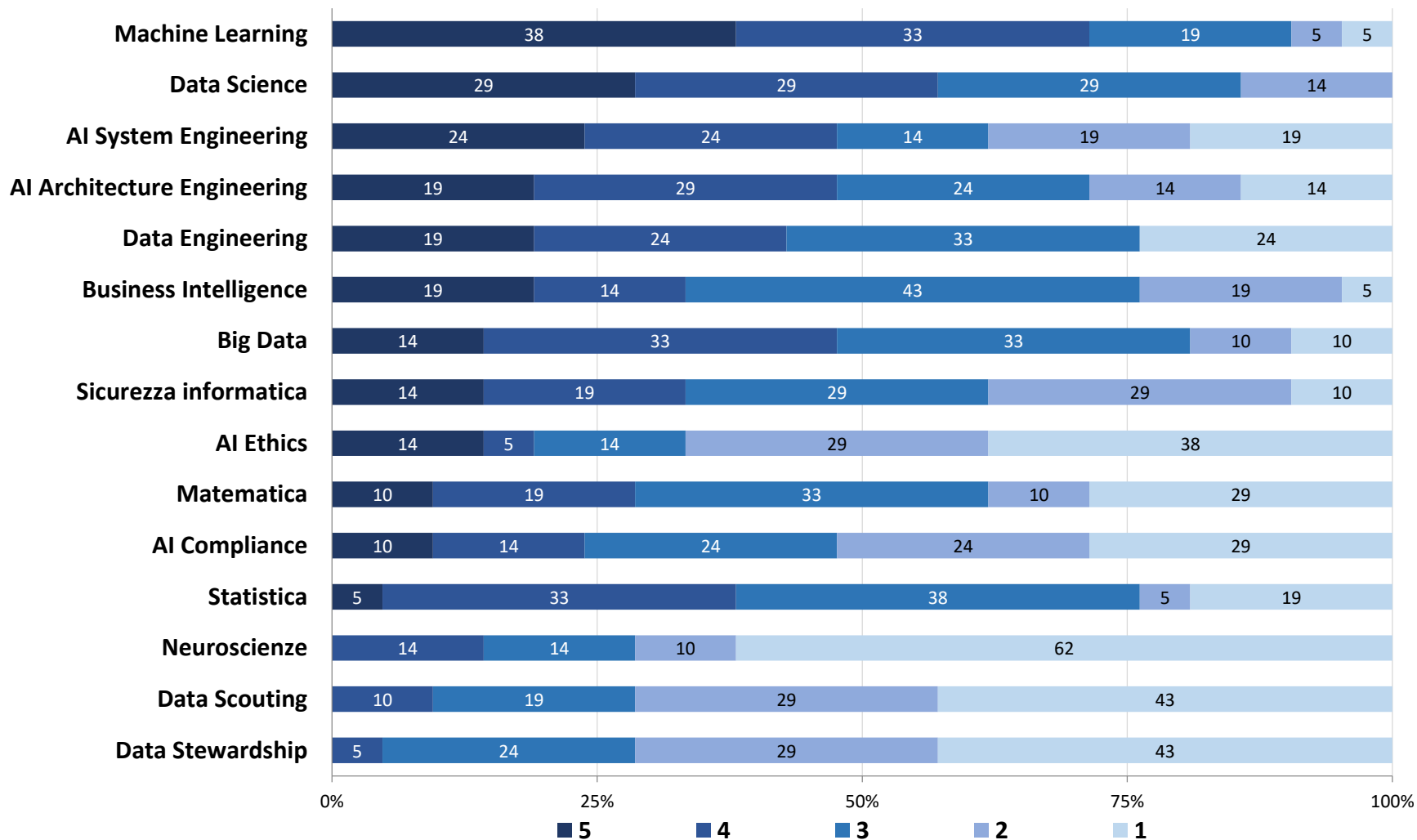
# AI – AMBITI DI REPERIMENTO DEGLI SKILL

NUMERO DI RISPONDENTI - 23 RISPONDENTI – RISPOSTE MULTIPLE



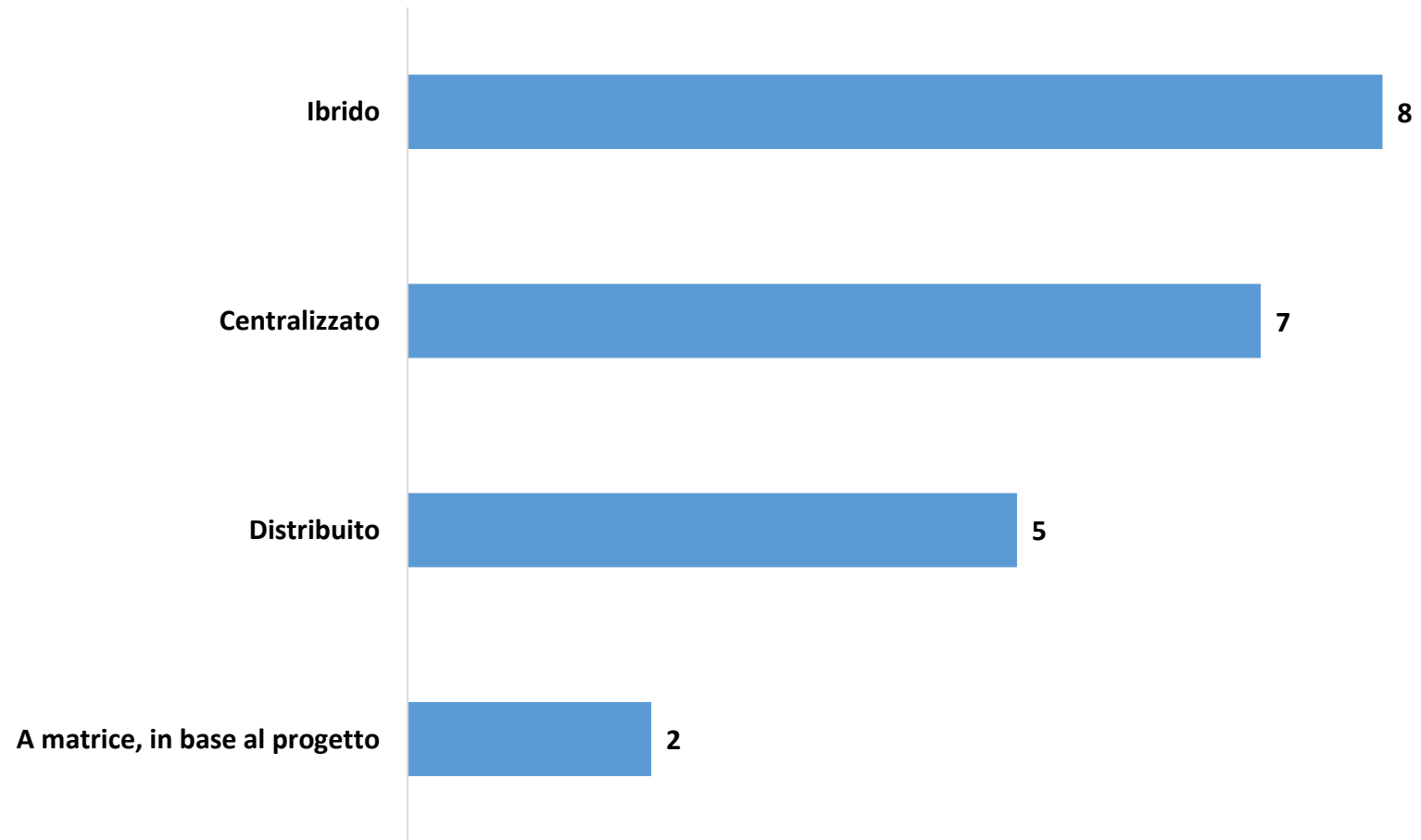
# AMBITI DI COMPETENZA PIÙ RICHIESTI

% DI RISPONDENTI - 21 RISPONDENTI – ASSEGNAZIONE PUNTEGGI (MIN. 1, MAX. 5)



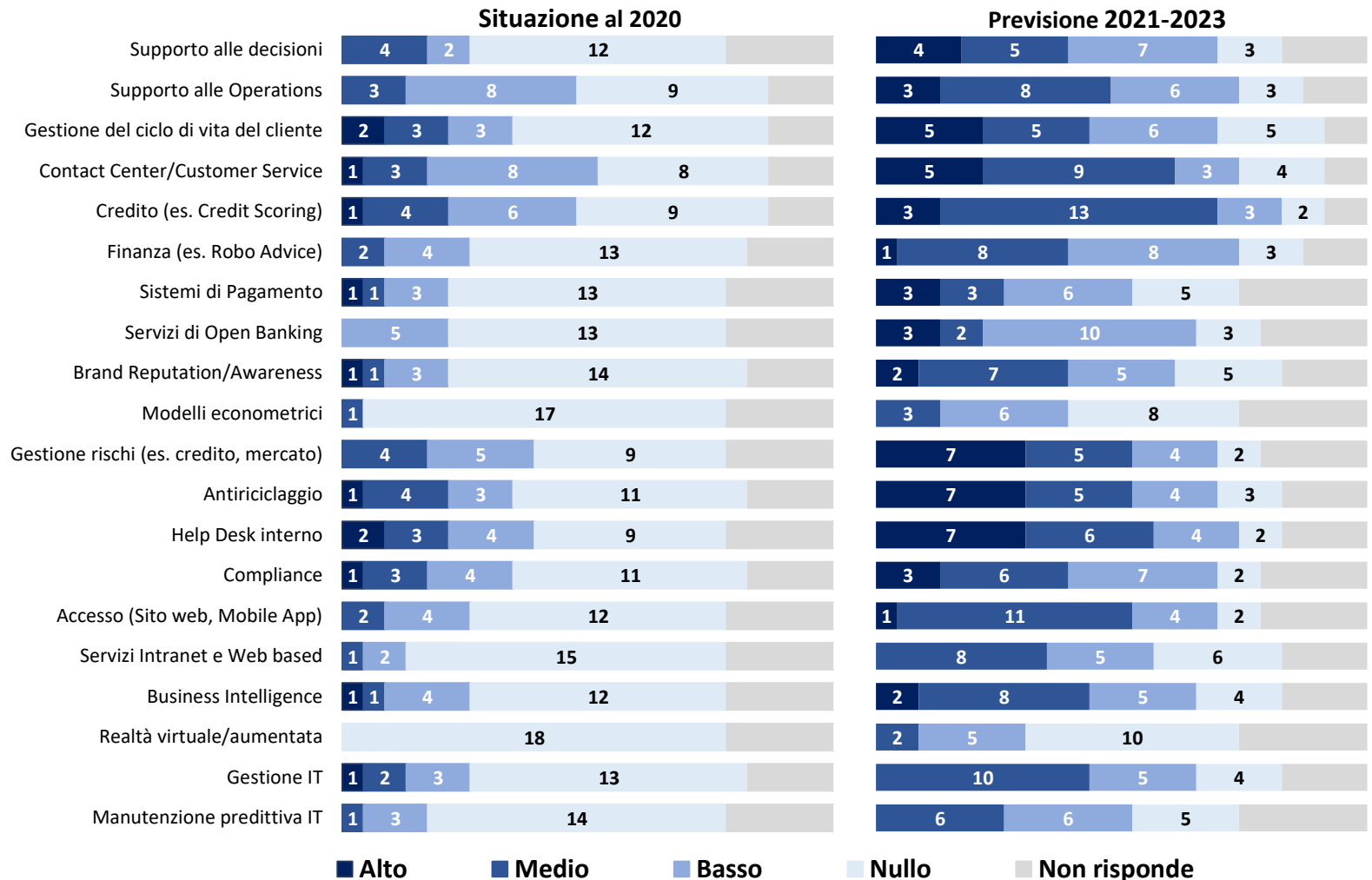
# AI – MODELLO ORGANIZZATIVO COMPETENZE

NUMERO DI RISPONDENTI - 22 RISPONDENTI



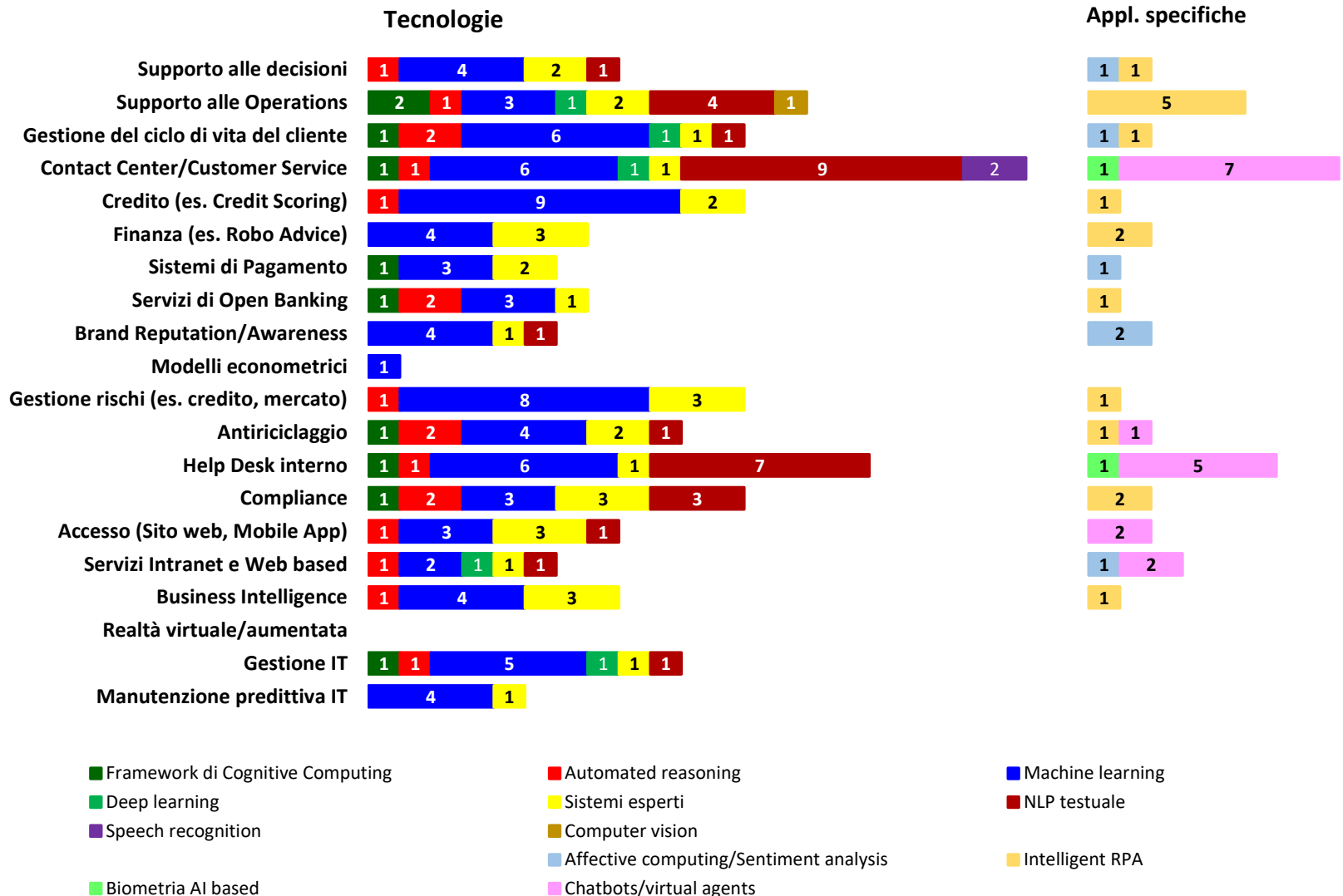
# AMBITI DI UTILIZZO DELL'INTELLIGENZA ARTIFICIALE

NUMERO DI RISPONDENTI - 23 RISPONDENTI



# AI - TECNOLOGIE E APPLICAZIONI PER AMBITI

NUMERO DI RISPONDENTI - 19 RISPONDENTI – RISPOSTE MULTIPLE

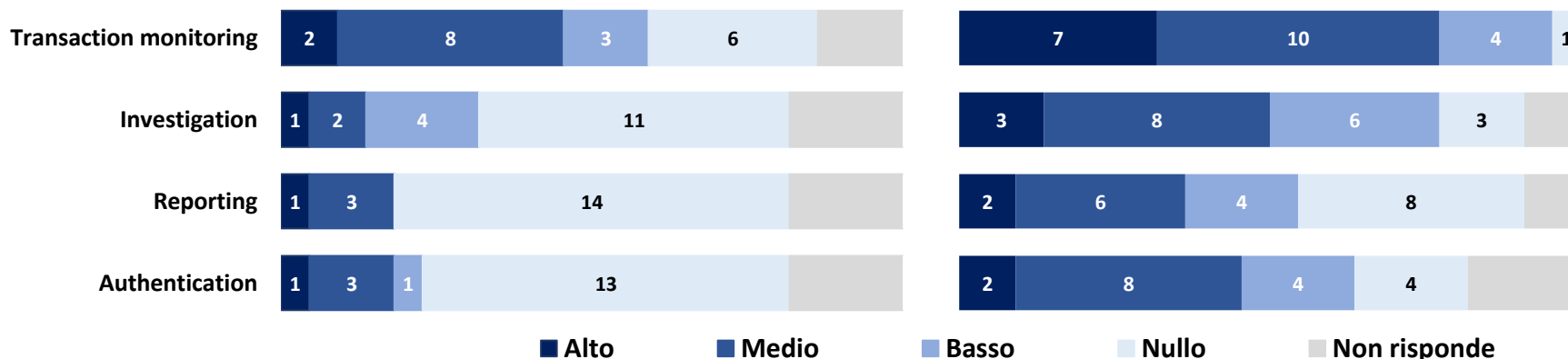


# AI PER IL FRAUD MANAGEMENT

NUMERO DI RISPONDENTI - 22 RISPONDENTI (UTILIZZO) – 13 RISPONDENTI (TECNOLOGIE E APPL.)

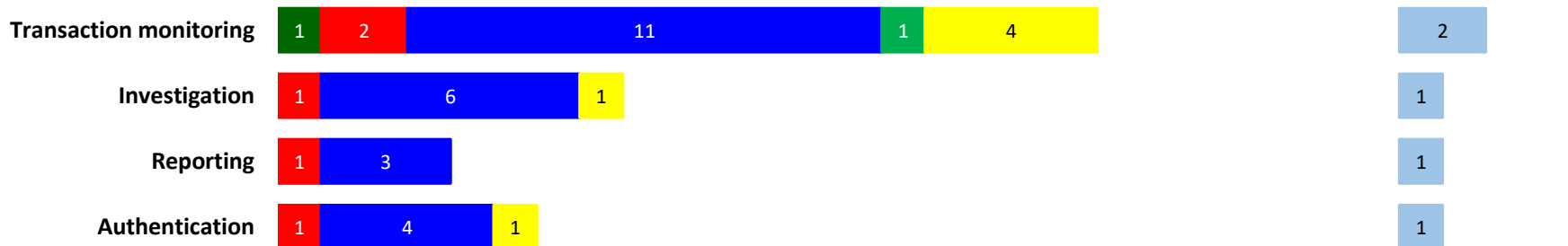
Situazione al 2020

Previsione 2021-2023



Tecnologie

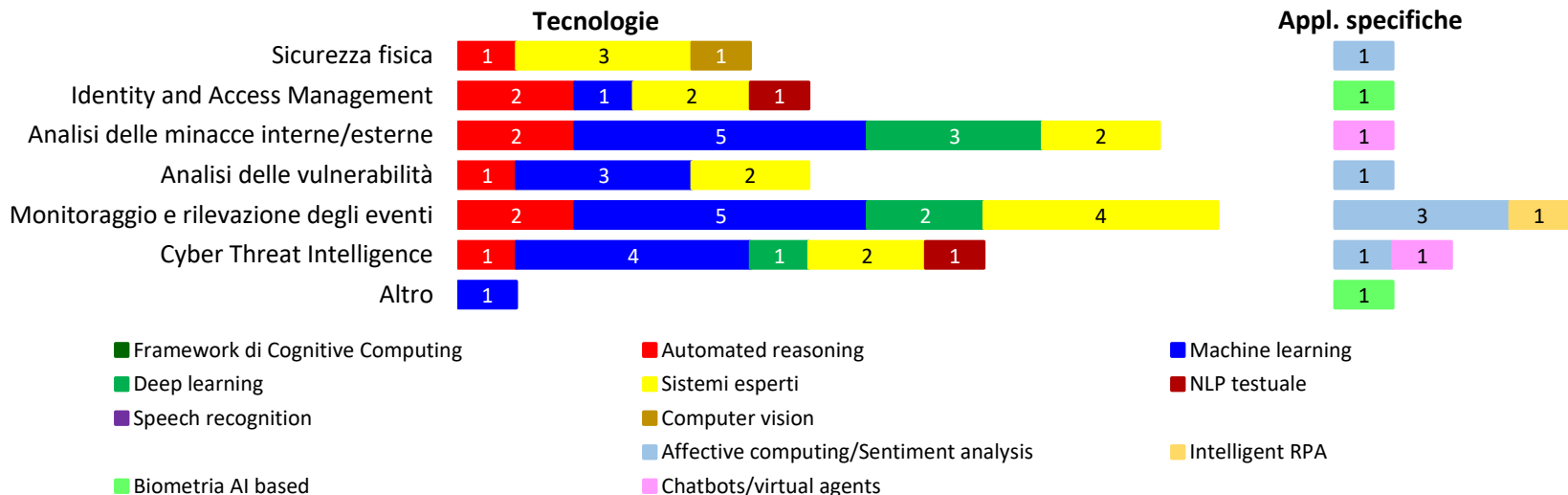
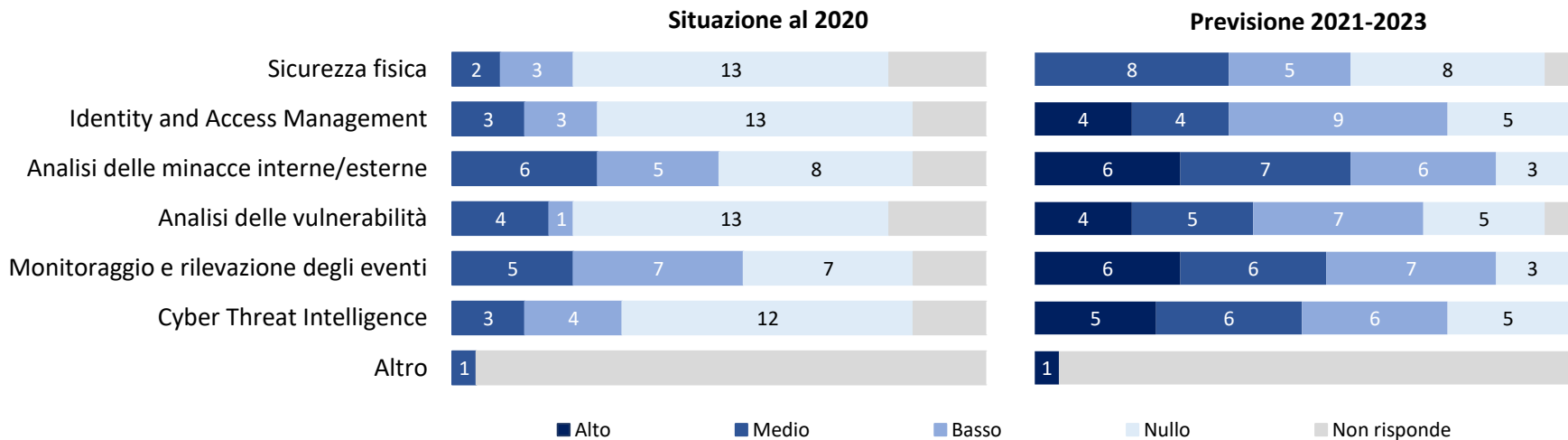
Appl. specifiche



- Framework di Cognitive Computing
- Automated reasoning
- Machine learning
- Deep learning
- Sistemi esperti
- NLP testuale
- Speech recognition
- Computer vision
- Intelligent RPA
- Biometria AI based
- Affective computing/Sentiment analysis
- Chatbots/virtual agents

# UTILIZZO DELL'AI PER LA CYBER SECURITY

NUMERO DI RISPONDENTI - 22 RISPONDENTI (UTILIZZO) – 15 RISPONDENTI (TECNOLOGIE)



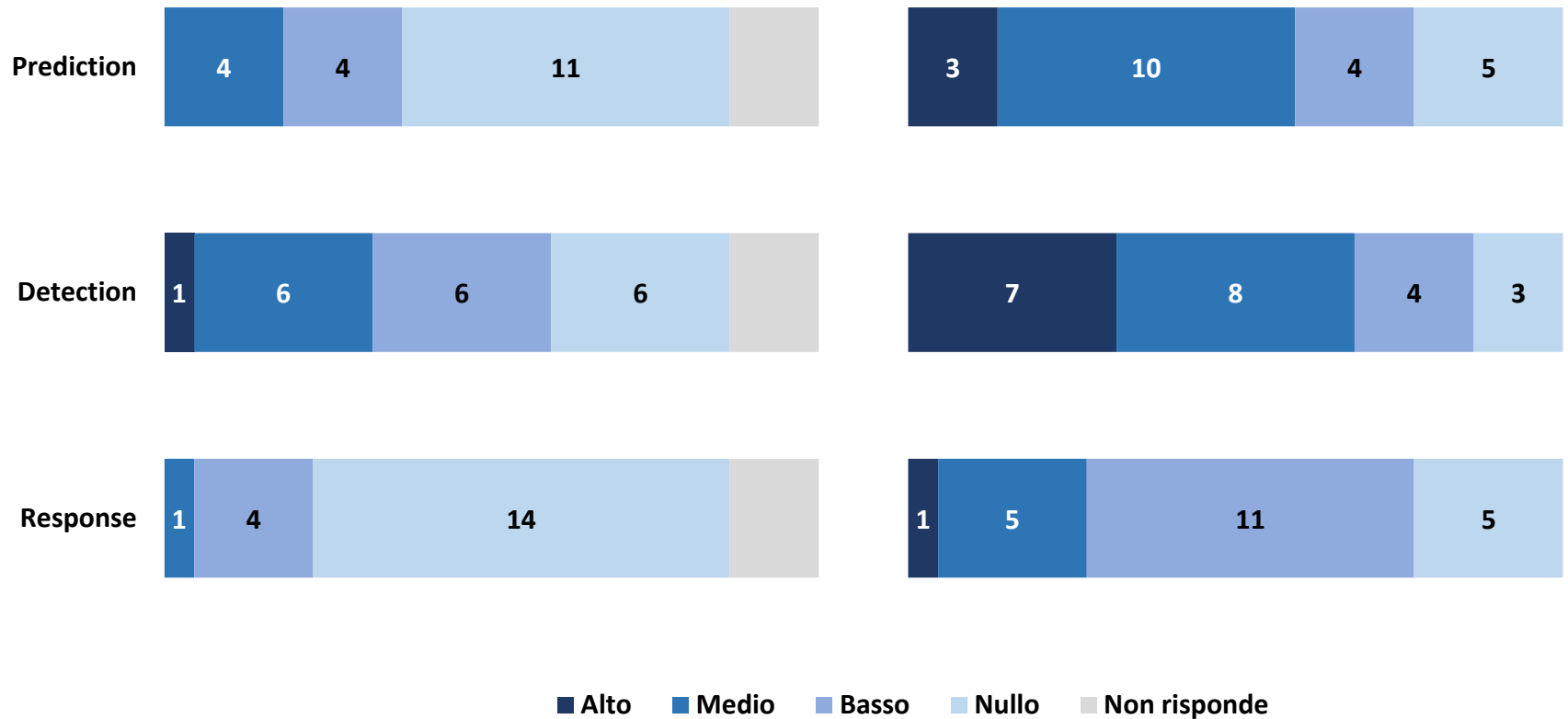
- Framework di Cognitive Computing
- Automated reasoning
- Machine learning
- Deep learning
- Sistemi esperti
- NLP testuale
- Speech recognition
- Computer vision
- Affective computing/Sentiment analysis
- Intelligent RPA
- Biometria AI based
- Chatbots/virtual agents

# UTILIZZO DELL'AI PER AREE DELLA CYBER SECURITY

NUMERO DI RISPONDENTI - 22 RISPONDENTI

## Situazione al 2020

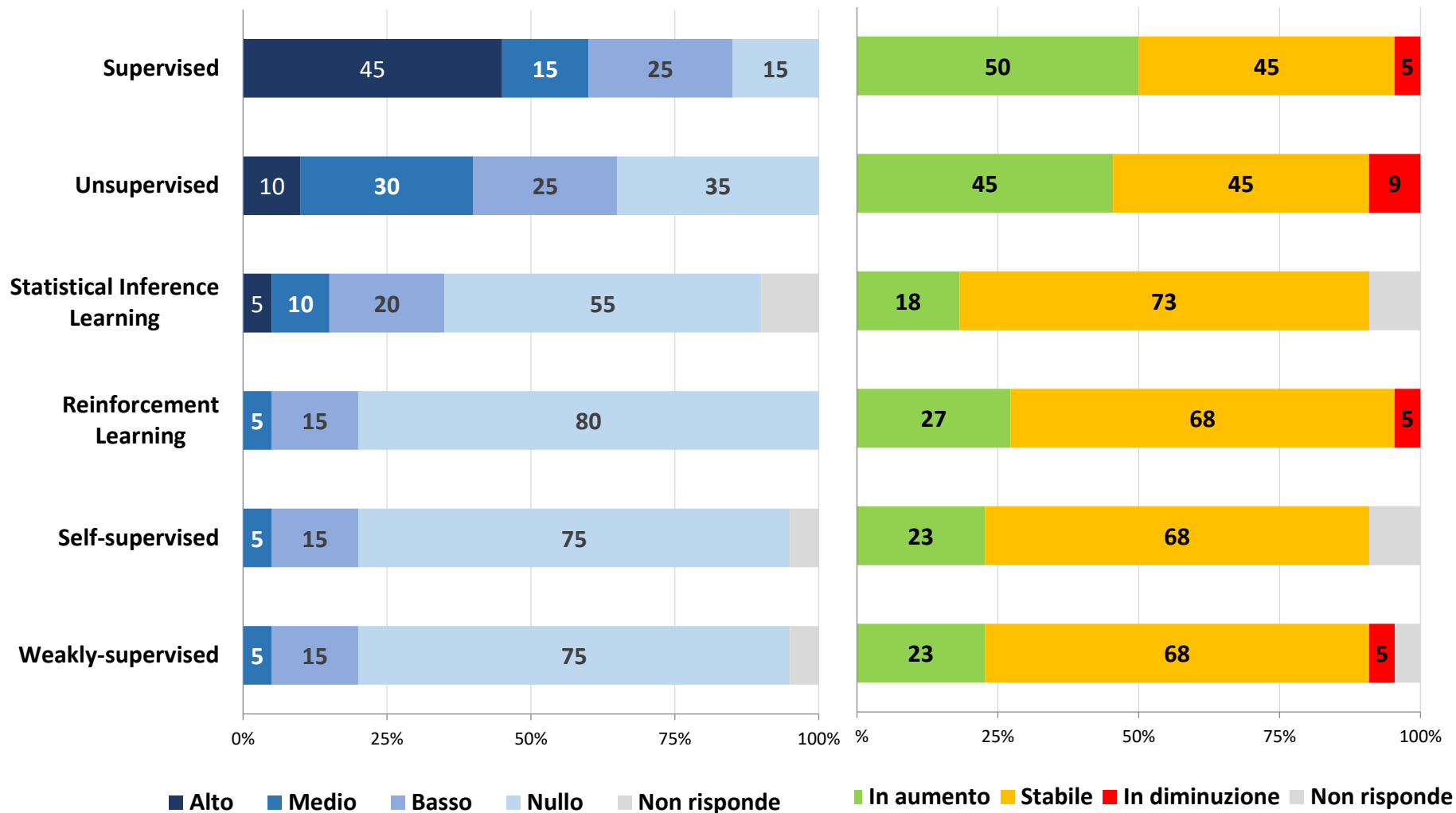
## Previsione 2021-2023





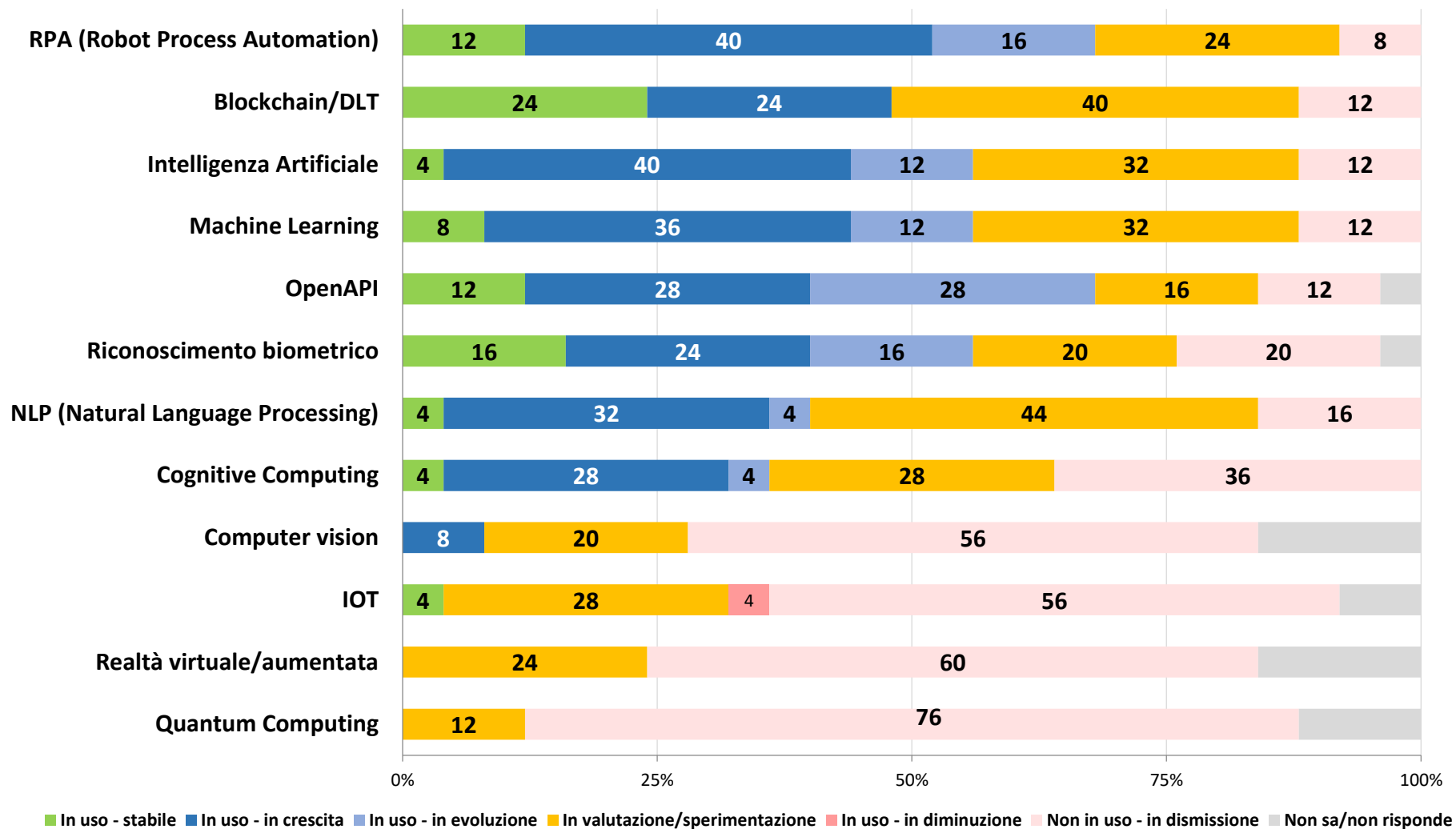
# MACHINE LEARNING – UTILIZZO E TREND

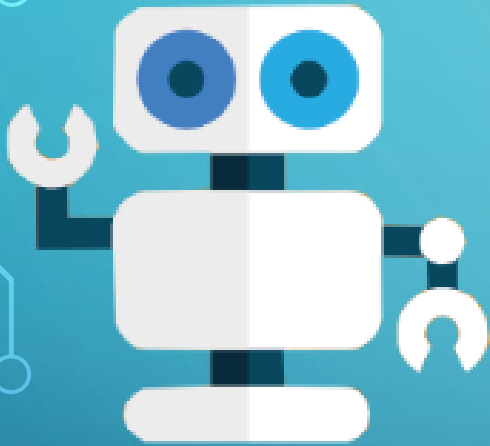
% DI RISPONDENTI - 20 RISPONDENTI (UTILIZZO) – 22 RISPONDENTI (TREND)



# TECNOLOGIE INNOVATIVE

% DI RISPONDENTI - 25 RISPONDENTI





*Arrivederci...*

*[www.cipa.it](http://www.cipa.it)*