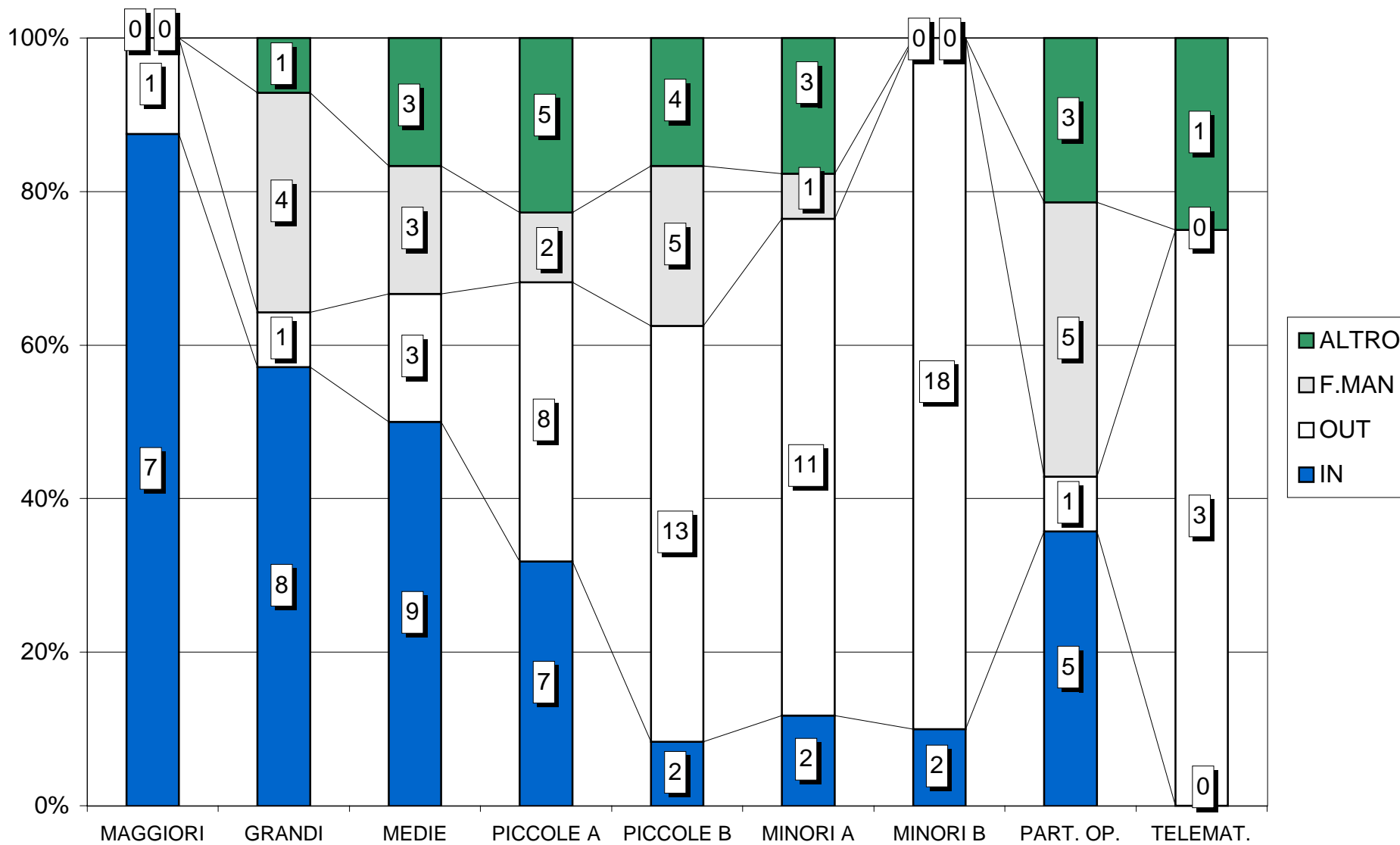
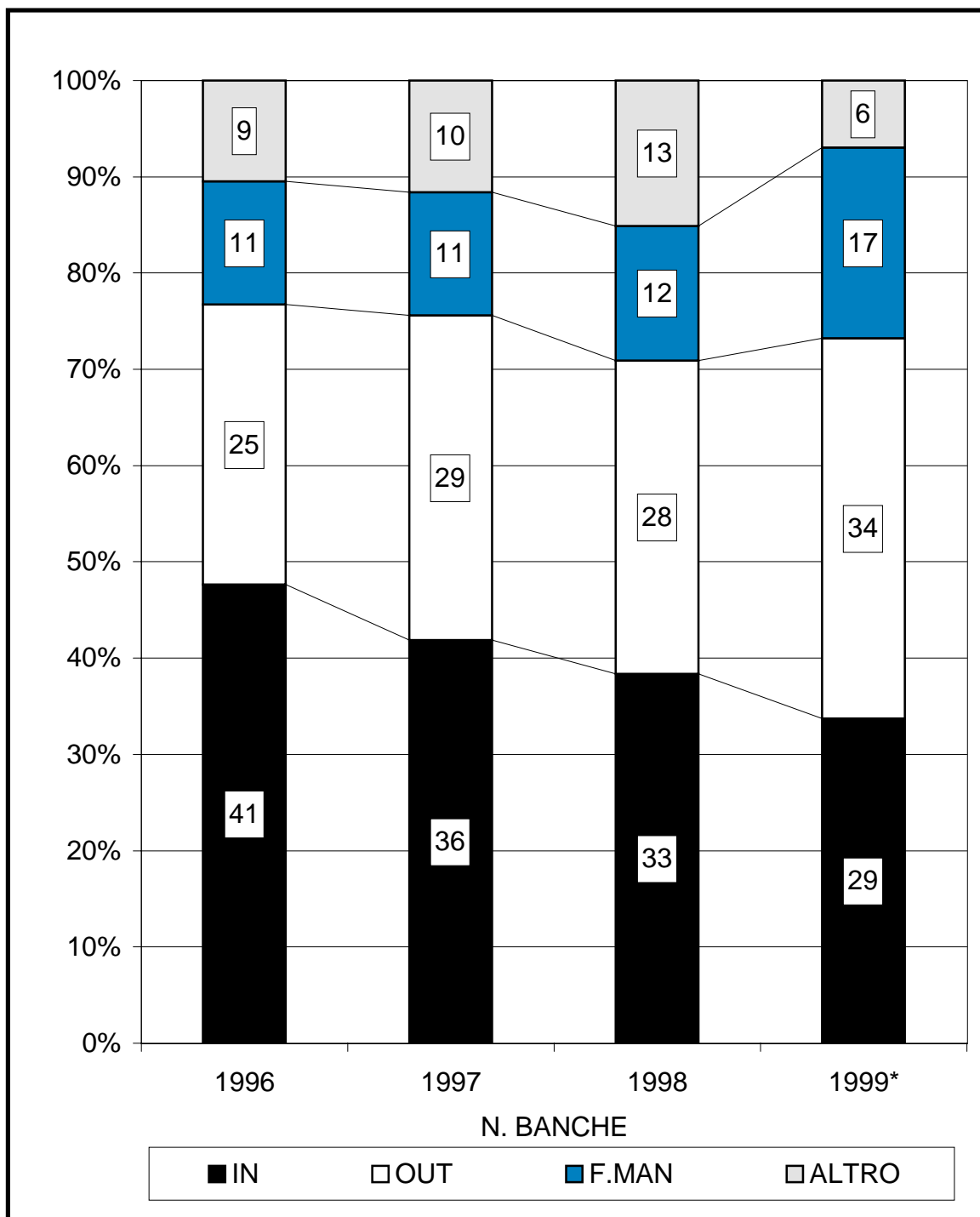


LA GESTIONE DEL SISTEMA INFORMATICO

(Distribuzione per classe e tipo di automazione - anno 1998)



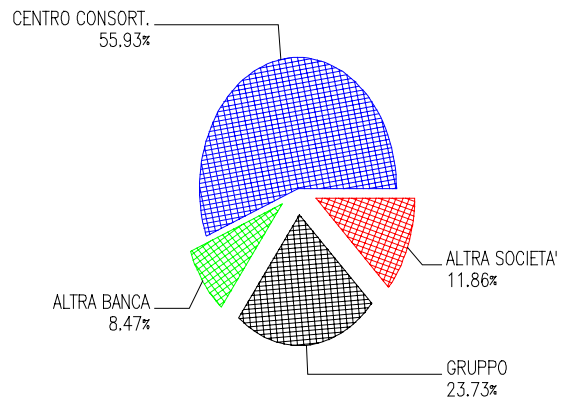
LA GESTIONE DEL SISTEMA INFORMATICO
ANALISI DELL'EVOLUZIONE TEMPORALE DEL FENOMENO
(banche che hanno fornito i dati con continuità)



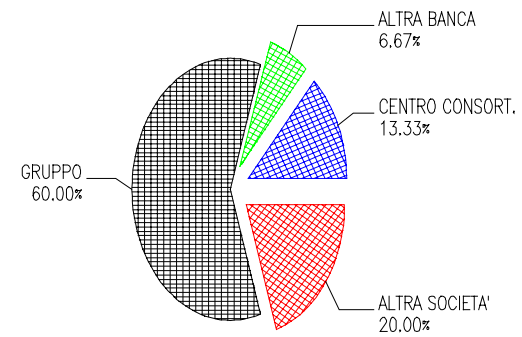
* dati previsionali

LA GESTIONE DEL SISTEMA INFORMATICO
I FORNITORI DI SERVIZI

OUTSOURCING



FACILITY MANAGEMENT

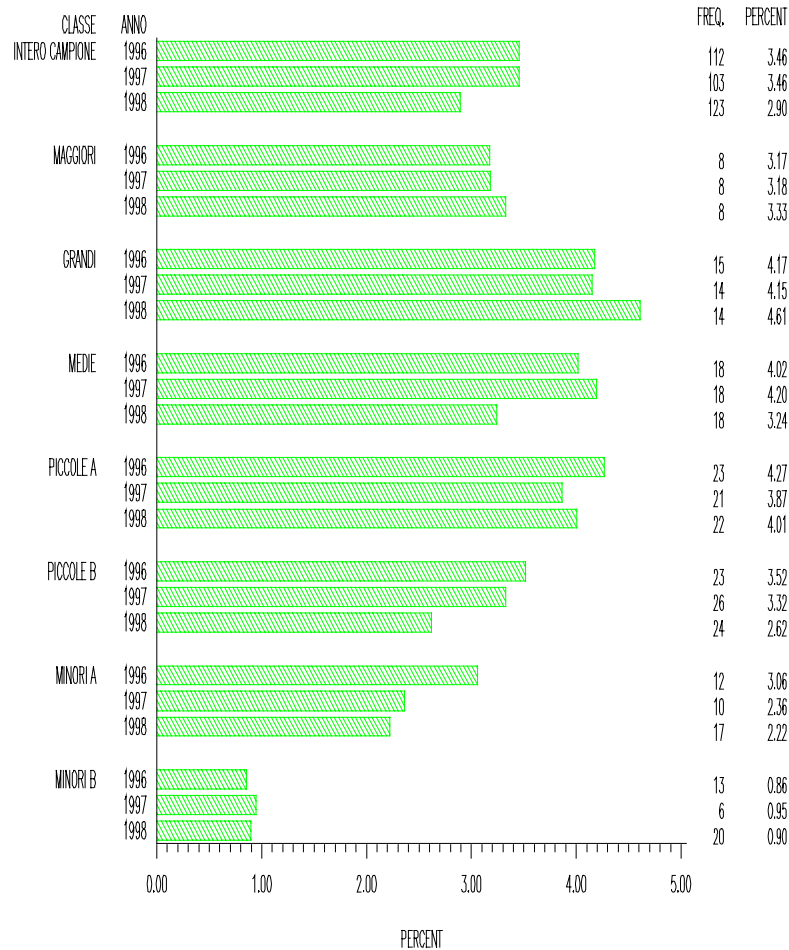


IL PERSONALE EAD

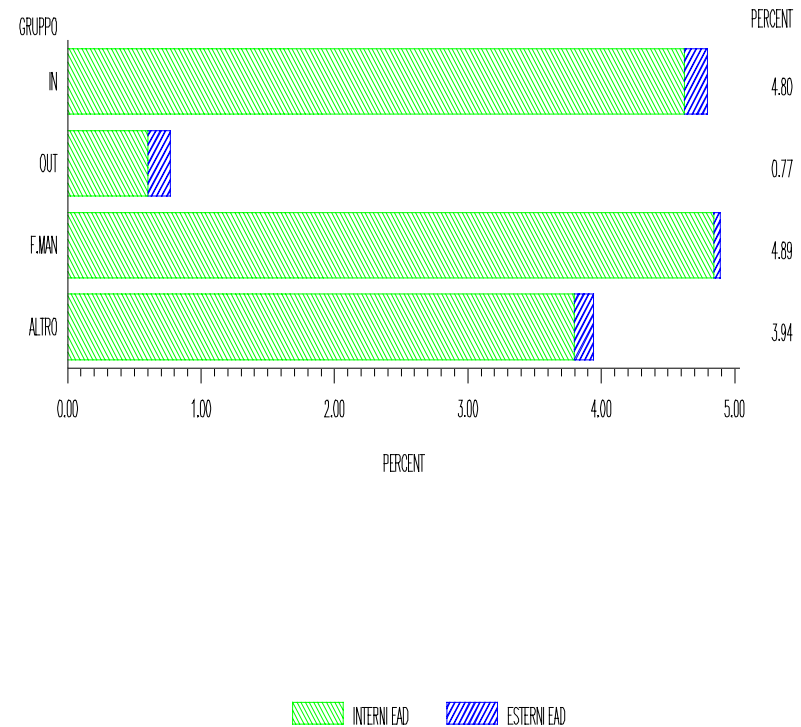
CLASSE	ANNO	BANCHE	"INTERNO"		"ESTERNO"		TOTALI	
			MEDIA	TOTALE	MEDIA	TOTALE	MEDIA	TOTALE
MAGGIORI	1996	8	454	3.628	64	515	518	4.143
	1997	8	457	3.656	43	346	500	4.002
	1998	8	457	3.654	46	365	502	4.019
GRANDI	1996	15	214	3.211	7	102	221	3.313
	1997	15	198	2.977	5	81	204	3.058
	1998	14	208	2.914	9	130	217	3.044
MEDIE	1996	18	84	1.511	6	109	90	1.620
	1997	18	87	1.558	6	100	92	1.658
	1998	18	77	1.386	3	54	80	1.440
PICCOLE A	1996	23	39	897	2	52	41	949
	1997	21	36	764	2	42	38	806
	1998	22	40	869	3	55	42	924
PICCOLE B	1996	23	21	483	1	21	22	504
	1997	26	19	505	1	21	20	526
	1998	24	16	376	1	16	16	392
MINORI A	1996	12	8	95	0	2	8	97
	1997	10	6	63	0	1	6	64
	1998	17	6	106	0	6	7	112
MINORI B	1996	13	0	6	0	0	0	6
	1997	7	1	4	0	2	1	6
	1998	20	0	8	0	2	1	10
PARTIC. OPERATIV.	1996	5	29	147	0	0	29	147
	1997	8	24	192	0	0	24	192
	1998	14	17	231	0	4	17	235
TELEMATICHE	1998	4	2	7	1	2	2	9
INTERO CAMPIONE	1996	117	85	9.978	7	801	92	10.779
	1997	113	86	9.719	5	593	91	10.312
	1998	141	68	9.551	4	634	72	10.185

LE RISORSE UMANE – IL PERSONALE EAD
RAPPORTO PERCENTUALE PERSONALE EAD / DIPENDENTI TOTALI

PER CLASSE DIMENSIONALE

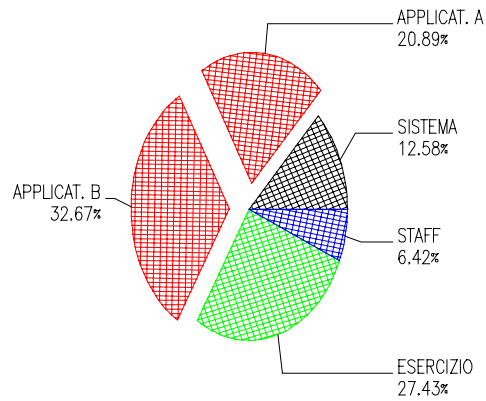


PER TIPO DI GESTIONE DEL S.I.
ESERCIZIO 1998

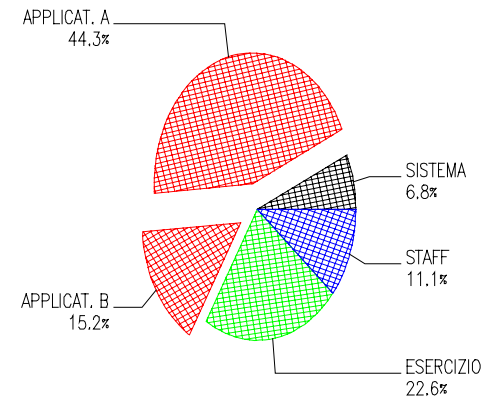


LE RISORSE UMANE – IL PERSONALE EAD
DISTRIBUZIONE PER FUNZIONE DEL PERSONALE EAD

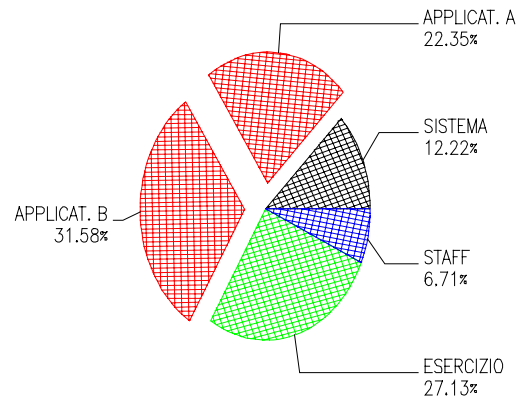
NELL'AMBITO DEL SETTORE EAD



AL DI FUORI DEL SETTORE EAD

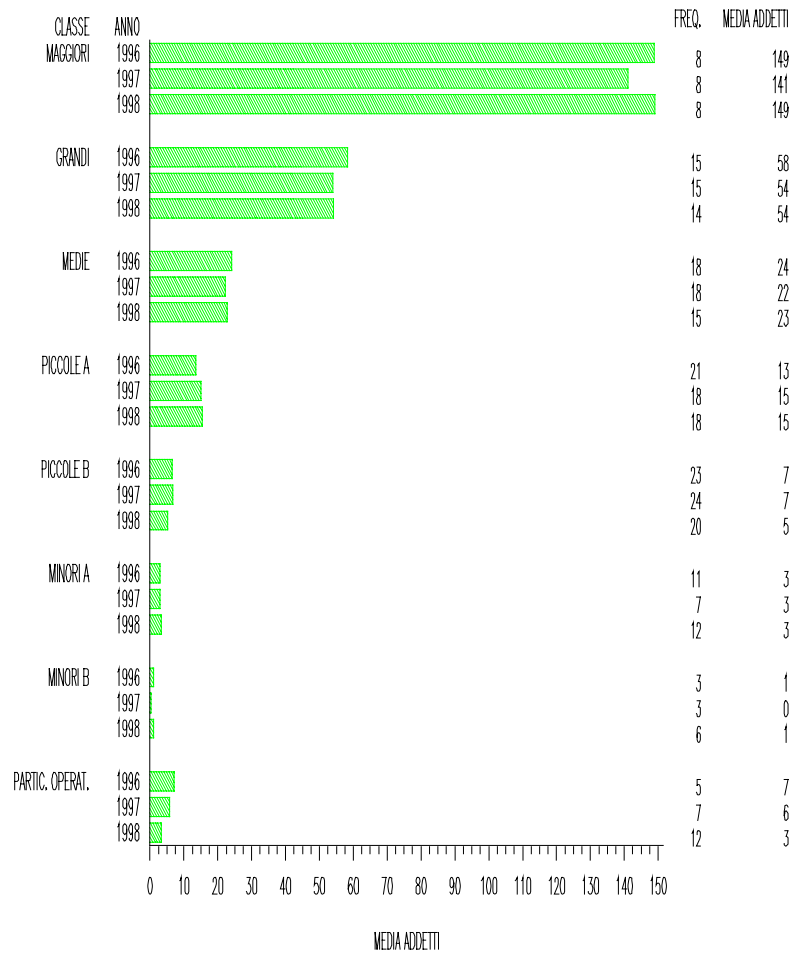


TOTALE

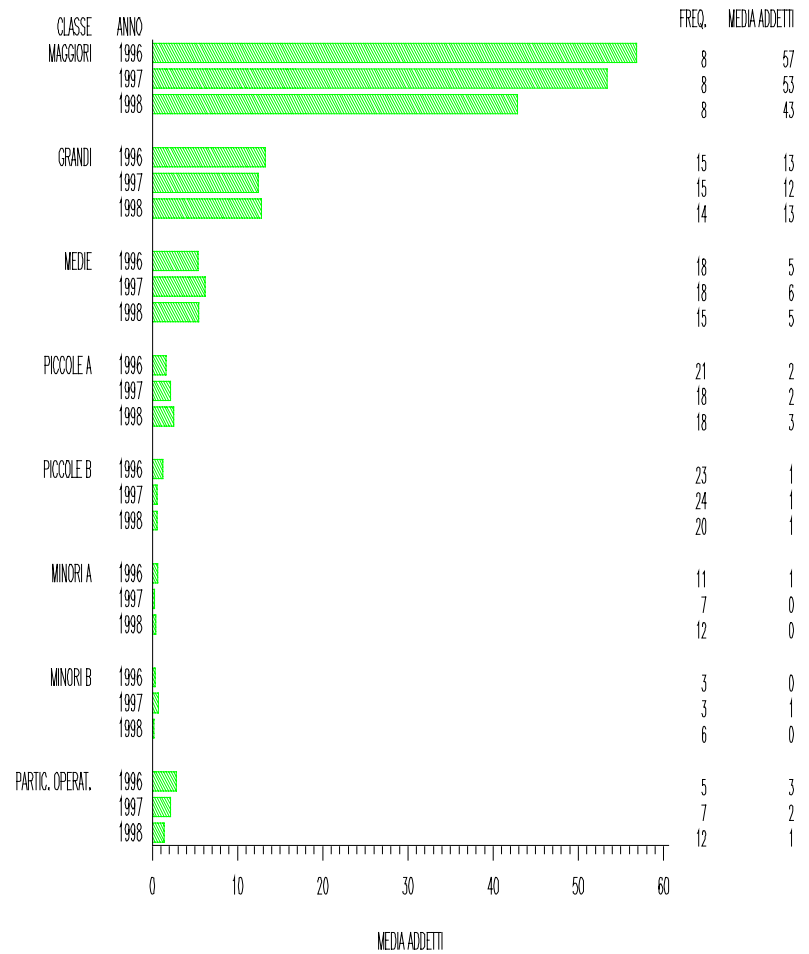


*LE RISORSE UMANE – IL PERSONALE EAD
BANCHE CHE HANNO DICHIARATO LA PRESENZA DI PERSONALE EAD*

FUNZIONI ESERCIZIO

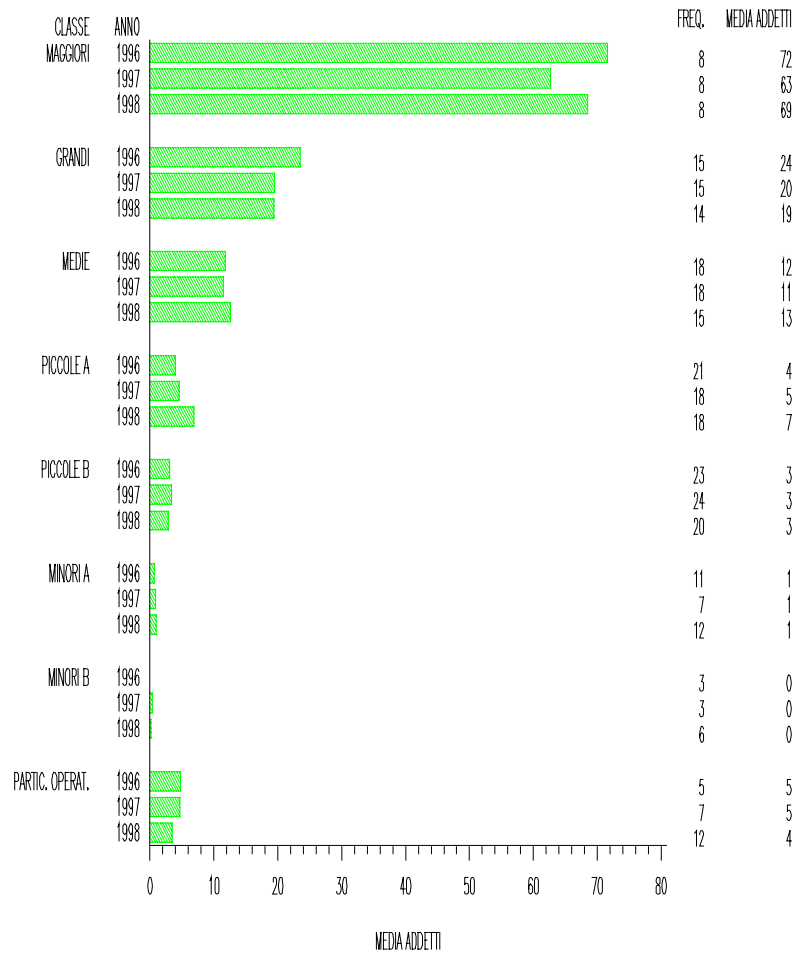


FUNZIONI STAFF

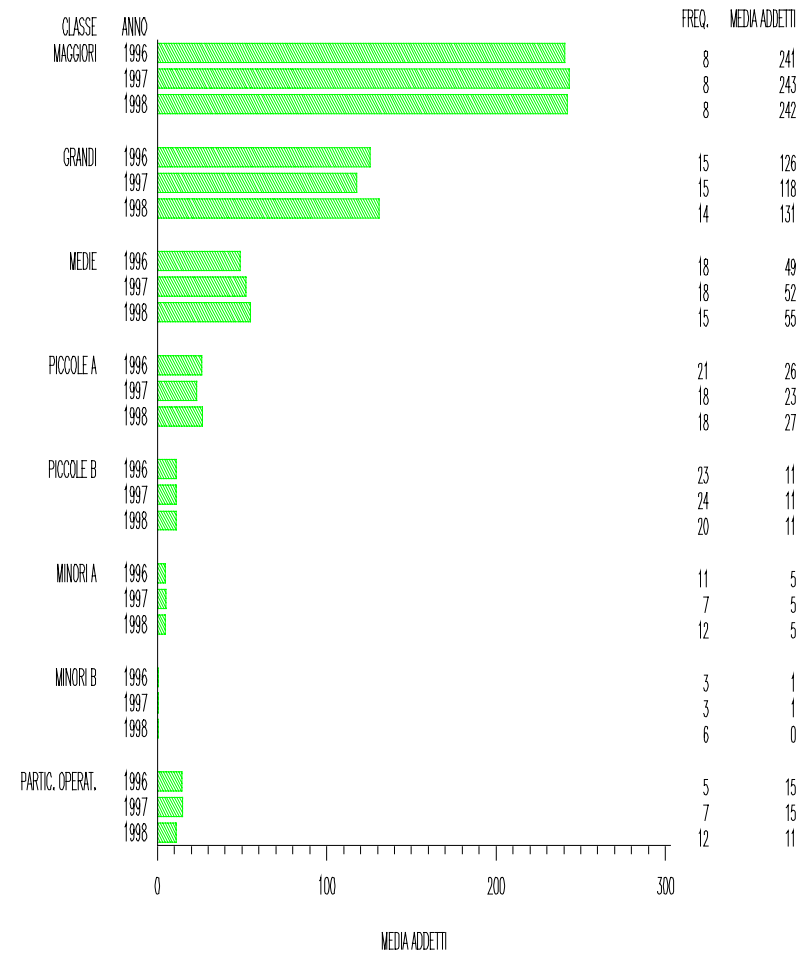


LE RISORSE UMANE – IL PERSONALE EAD
BANCHE CHE HANNO DICHIARATO LA PRESENZA DI PERSONALE EAD

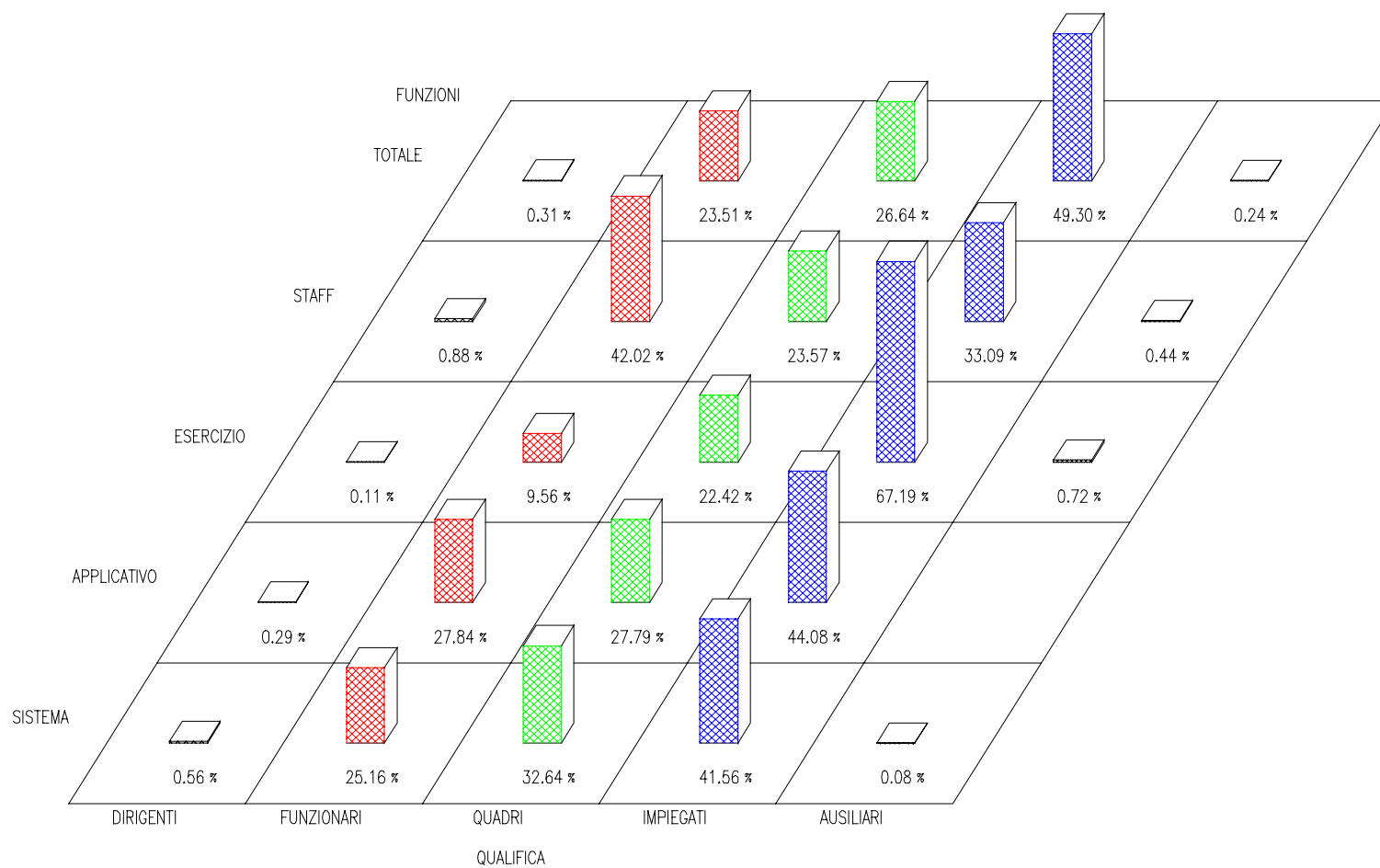
FUNZIONI SISTEMISTICHE



FUNZIONI APPLICATIVE



LE RISORSE UMANE – IL PERSONALE EAD
DISTRIBUZIONE PER QUALIFICA E FUNZIONE – ANNO 1998



VALORI MEDIATI PER CLASSE DIMENSIONALE - Anno 1998

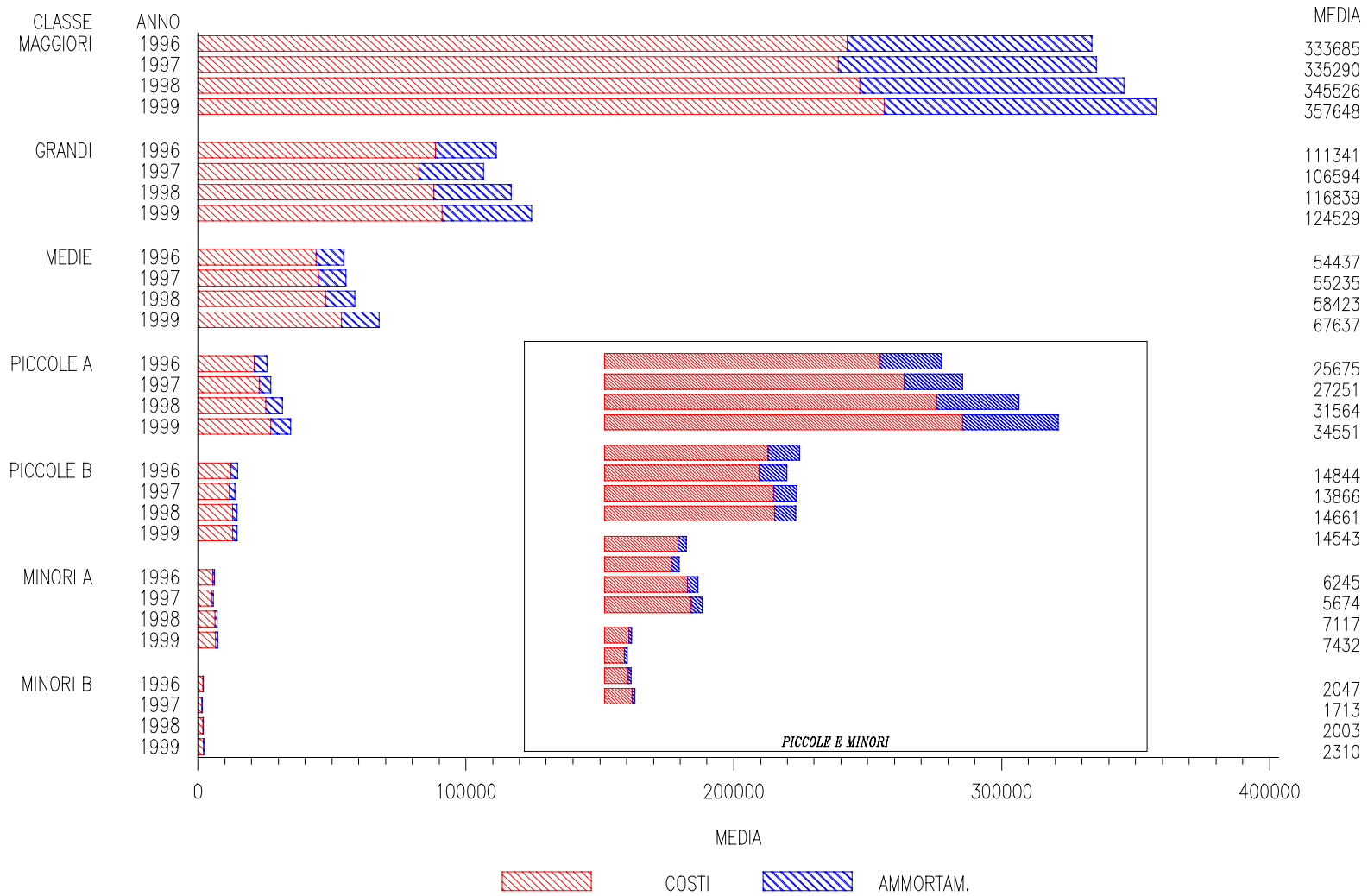
(291 Banche)

	FONDI INTERMEDIATI (mln. di lire)	DEPOSITI E IMPIEGHI (mln. di lire)	COSTI GENERALI (mln. di lire)
MAGGIORI	133.547.277	103.434.743	12.547.334
GRANDI	40.127.879	30.092.519	3.627.328
MEDIE	18.451.710	13.260.319	1.277.722
PICCOLE A	6.421.677	4.884.693	532.699
PICCOLE B	3.285.873	2.787.544	244.118
MINORI A	1.780.539	1.471.857	184.655
MINORI B	688.789	390.726	211.535
PART. OPERATIVITA'	7.597.590	6.026.020	613.385
TELEMATICHE	197.340	133.372	63.549
INTERO CAMPIONE	9.246.384	7.068.591	864.737

	COSTI OPERATIVI (mln. di lire)	MARGINE DI INTERMEDIAZIONE (mln. di lire)	NUMERO RAPPORTI
MAGGIORI	2.802.045	4.759.043	4.236.530
GRANDI	980.980	1.588.138	1.663.674
MEDIE	414.975	726.835	783.672
PICCOLE A	187.895	304.907	353.303
PICCOLE B	102.039	152.364	184.811
MINORI A	53.913	81.364	97.359
MINORI B	17.325	28.637	32.277
PART. OPERATIVITA'	46.140	117.387	48.097
TELEMATICHE	21.881	24.786	24.488
INTERO CAMPIONE	204.916	343.258	340.745

	NUMERO OPERAZIONI	NUMERO DIPENDENTI (inclusi esattoriali)	NUMERO SPORTELLI
MAGGIORI	151.207.261	15.007	895
GRANDI	60.109.164	5.190	417
MEDIE	25.754.484	2.320	198
PICCOLE A	12.115.851	983	84
PICCOLE B	6.153.006	568	52
MINORI A	3.219.521	296	29
MINORI B	673.715	83	7
PART. OPERATIVITA'	124.746	182	3
TELEMATICHE	432.114	76	1
INTERO CAMPIONE	11.951.484	1.092	81

COSTI EAD
MILIONI DI LIRE

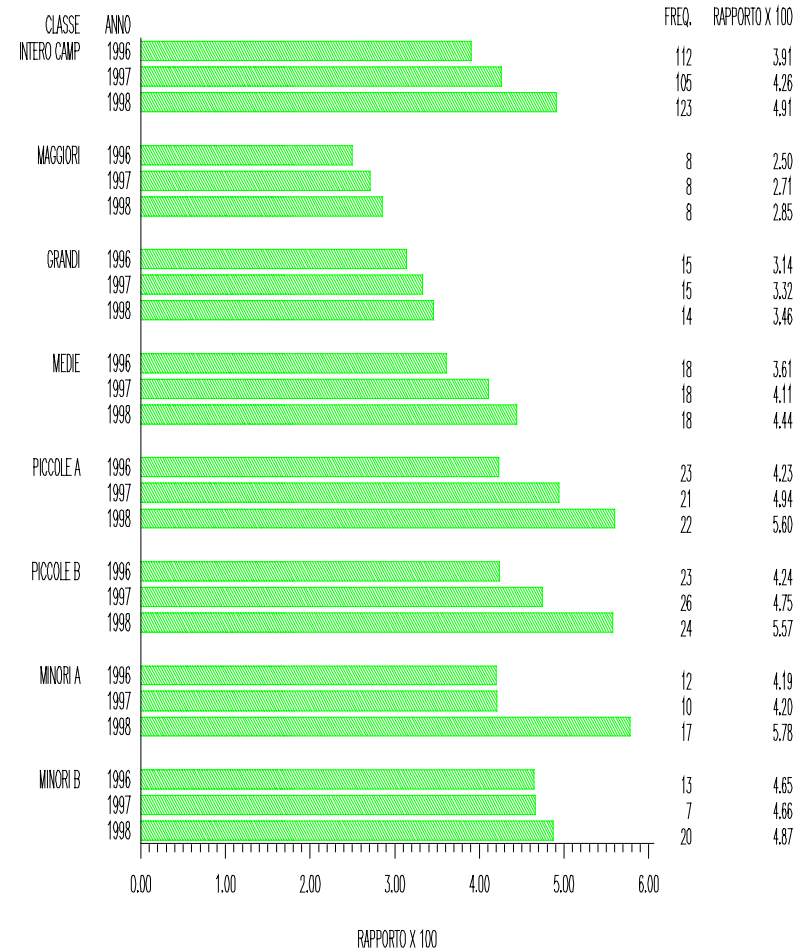


COSTI EAD

RAPPORTO COSTI EAD / COSTI GENERALI

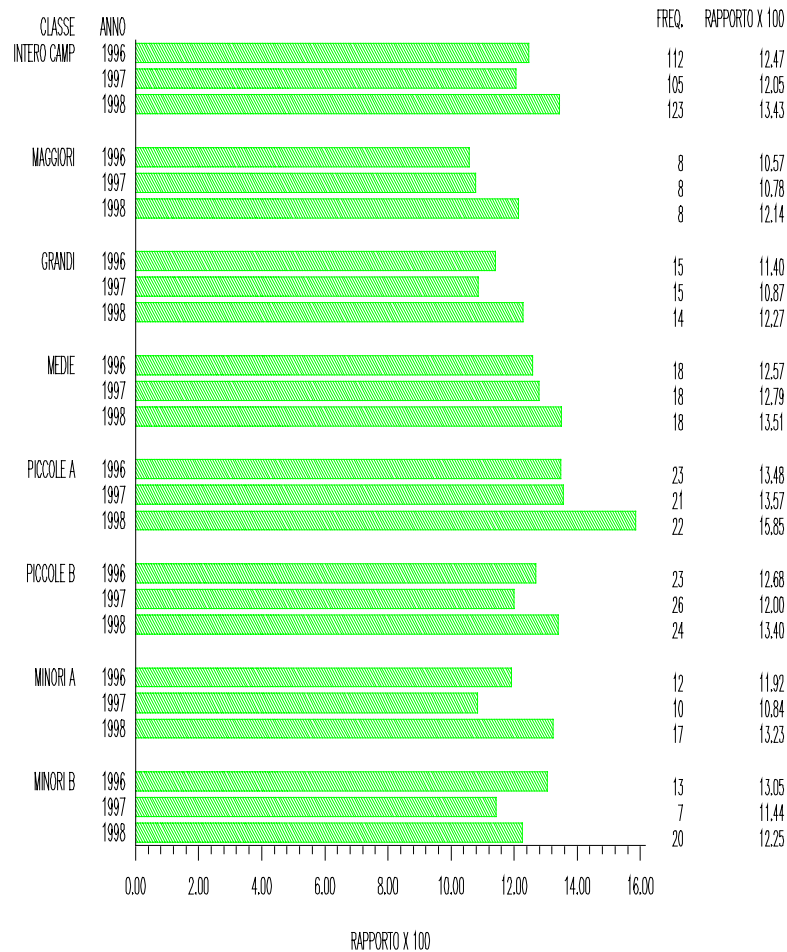


RAPPORTO COSTI EAD (AL NETTO RICAVI) / COSTI GENERALI

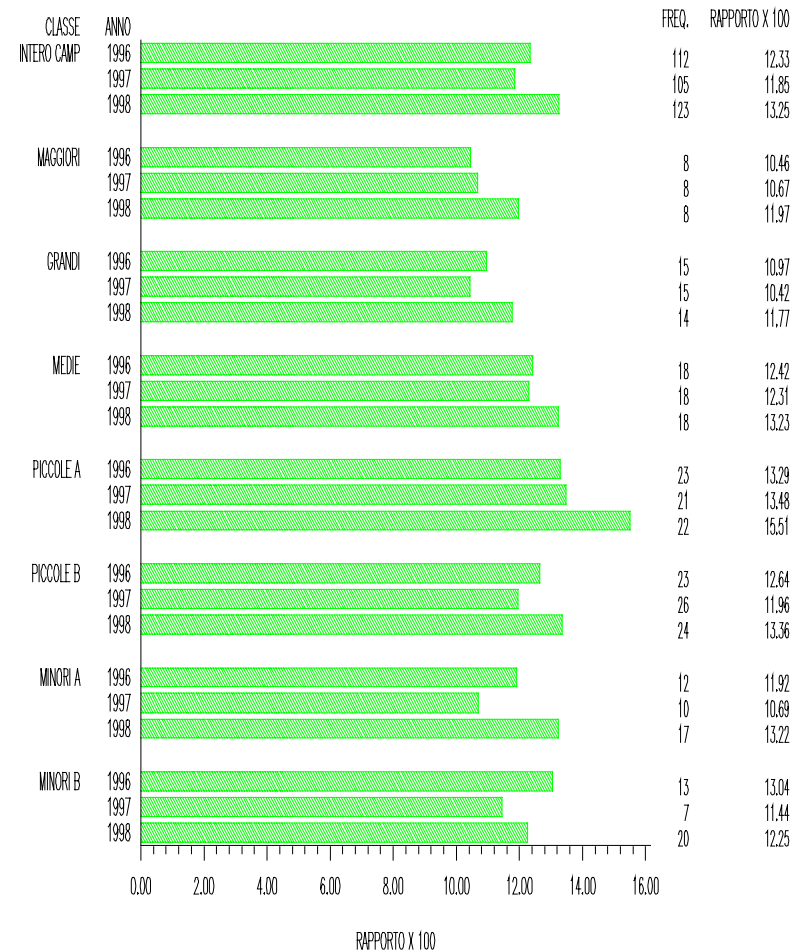


COSTI EAD

RAPPORTO COSTI EAD / COSTI OPERATIVI

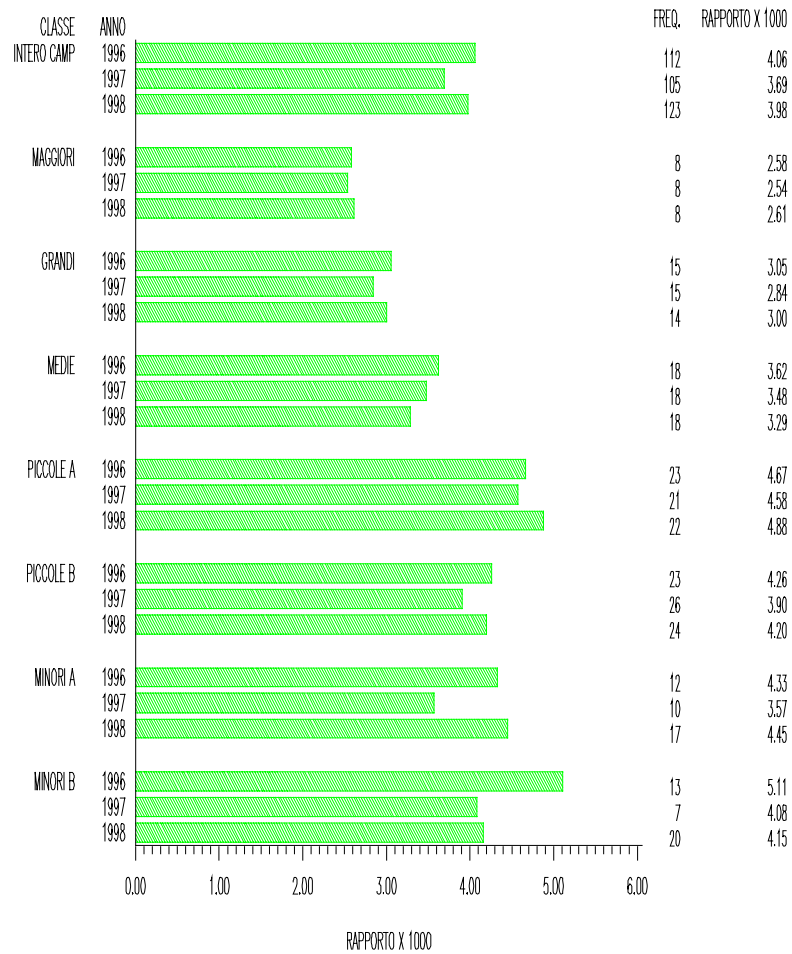


RAPPORTO COSTI EAD (AL NETTO RICAVI) / COSTI OPERATIVI

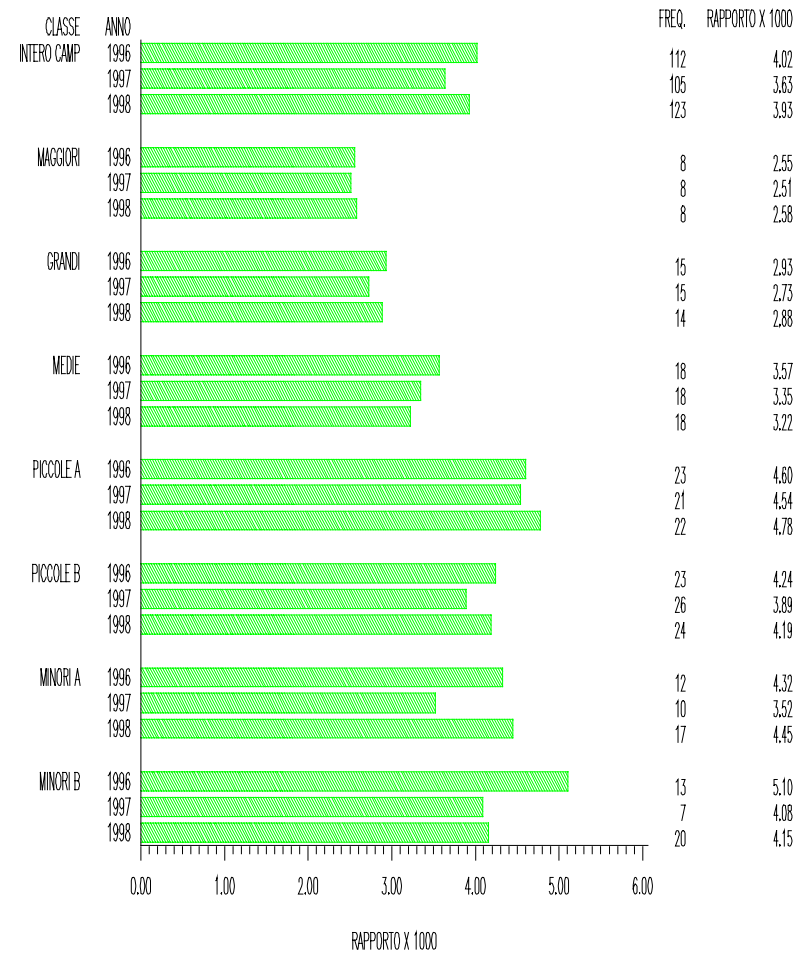


COSTI EAD

RAPPORTO COSTI EAD / FONDI INTERMEDIATI

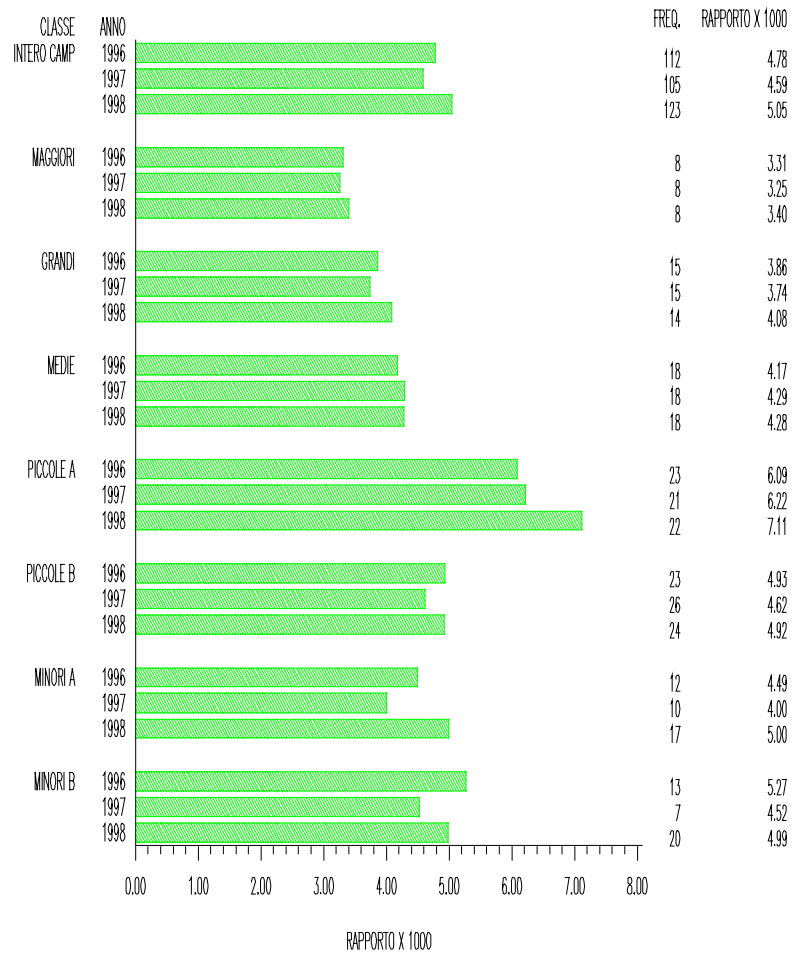


RAPPORTO COSTI EAD (AL NETTO RICAVI) / FONDI INTERMEDIATI

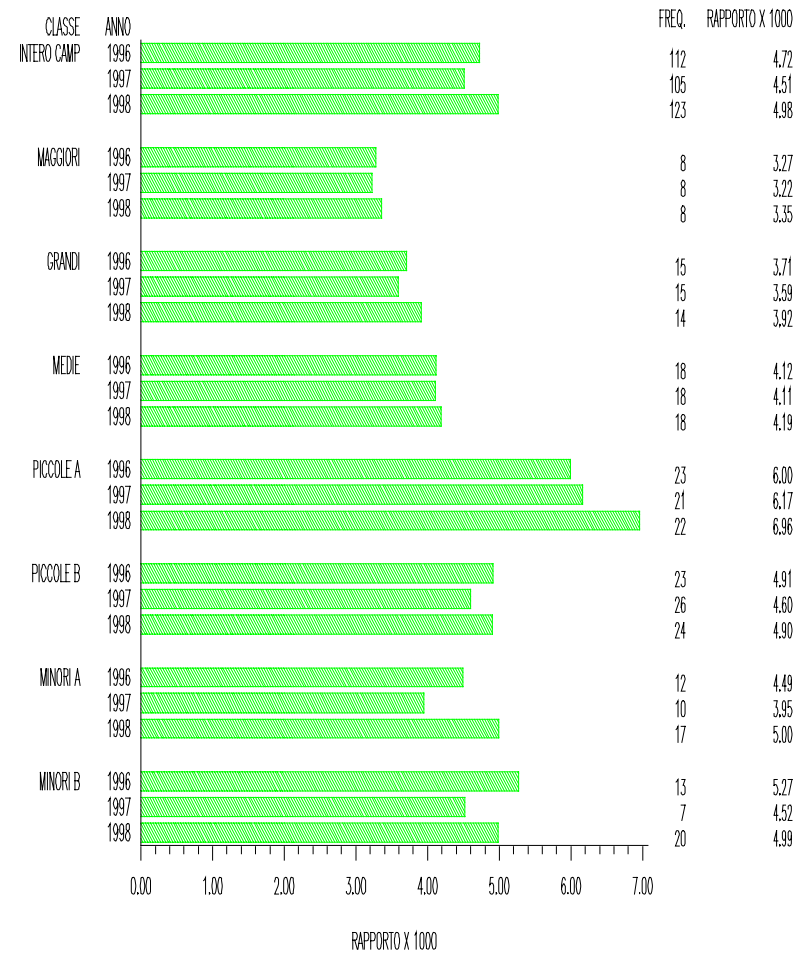


COSTI EAD

RAPPORTO COSTI EAD / DEPOSITI E IMPIEGHI

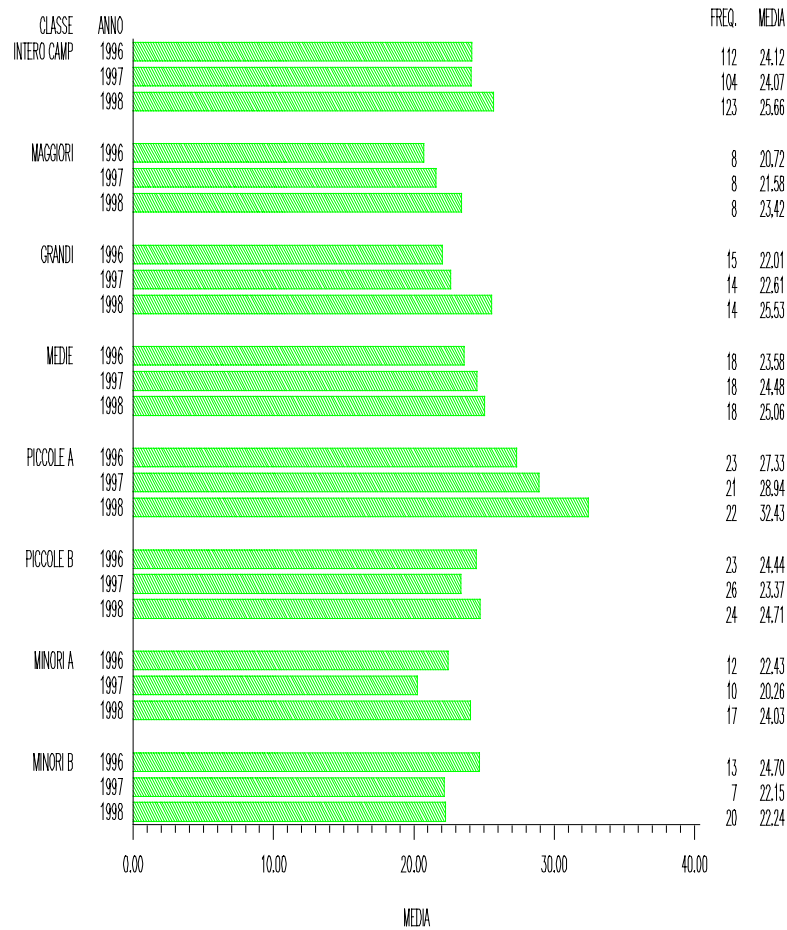


RAPPORTO COSTI EAD (AL NETTO RICAVI) / DEPOSITI E IMPIEGHI

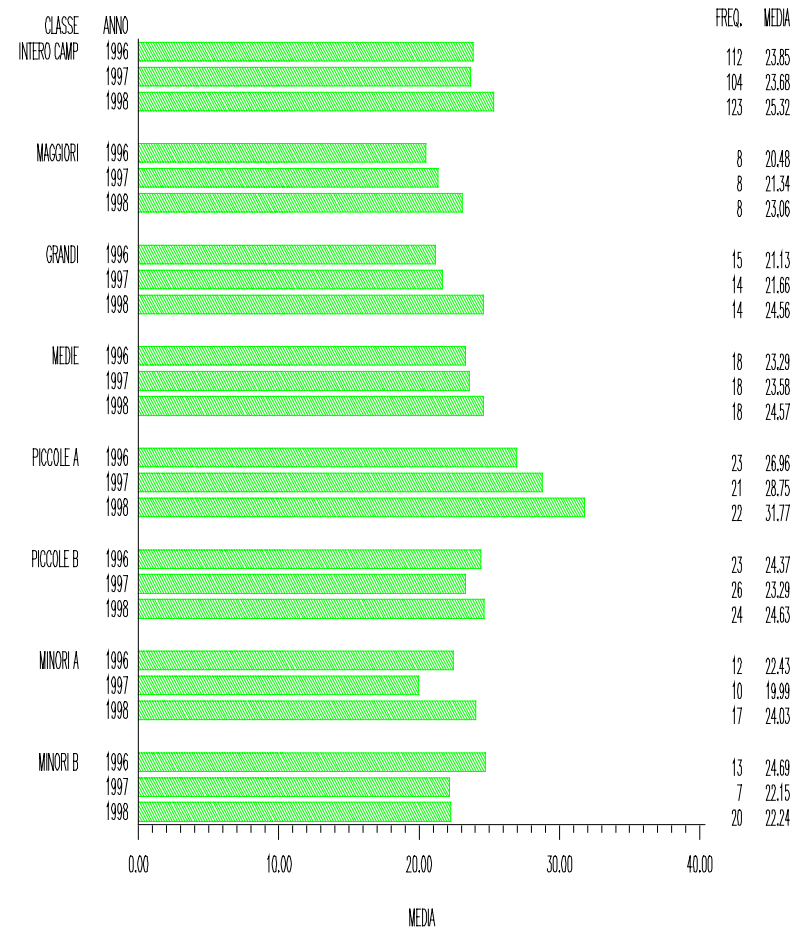


COSTI EAD
MILIONI DI LIRE

COSTO EAD MEDIO PER DIPENDENTE
(ESCLUSO DIPENDENTI ESATTORIALI)

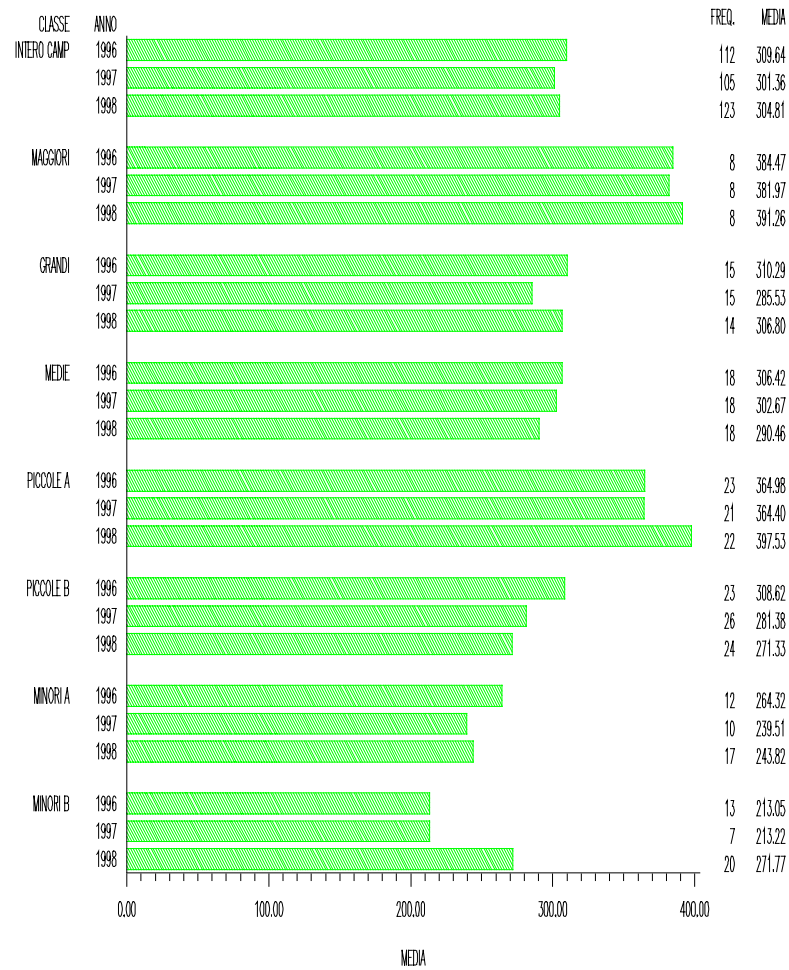


COSTO EAD MEDIO (AL NETTO RICAVI) PER DIPENDENTE
(ESCLUSO DIPENDENTI ESATTORIALI)

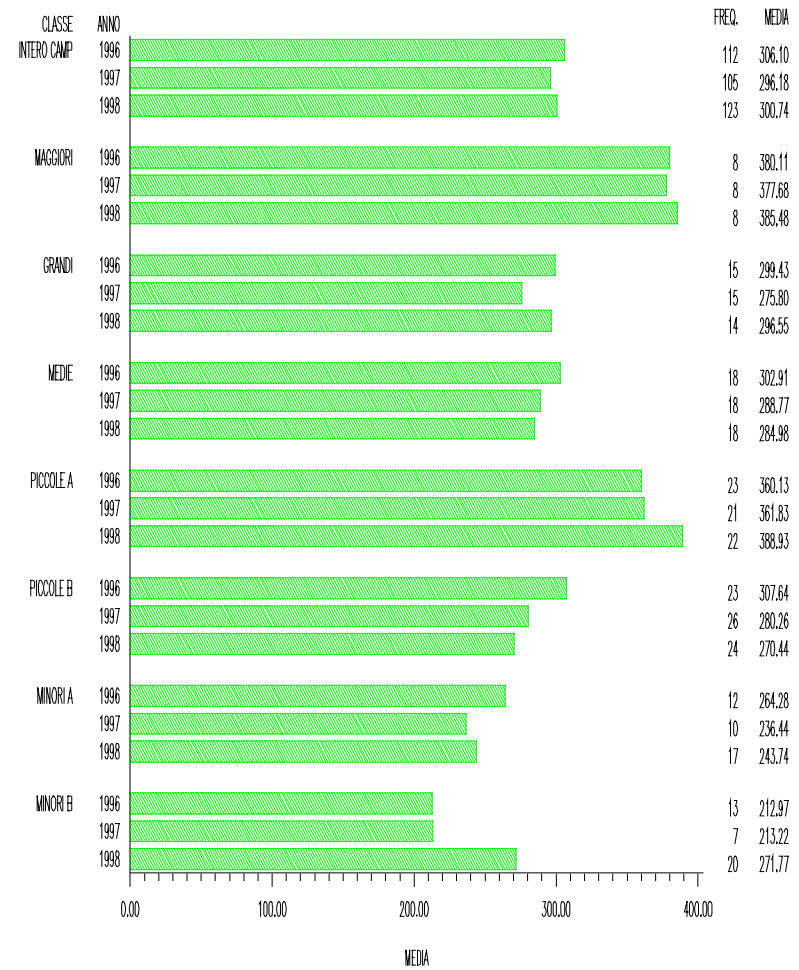


COSTI EAD
MILIONI DI LIRE

COSTO EAD MEDIO PER SPORTELLO



COSTO EAD MEDIO (AL NETTO RICAVI) PER SPORTELLO

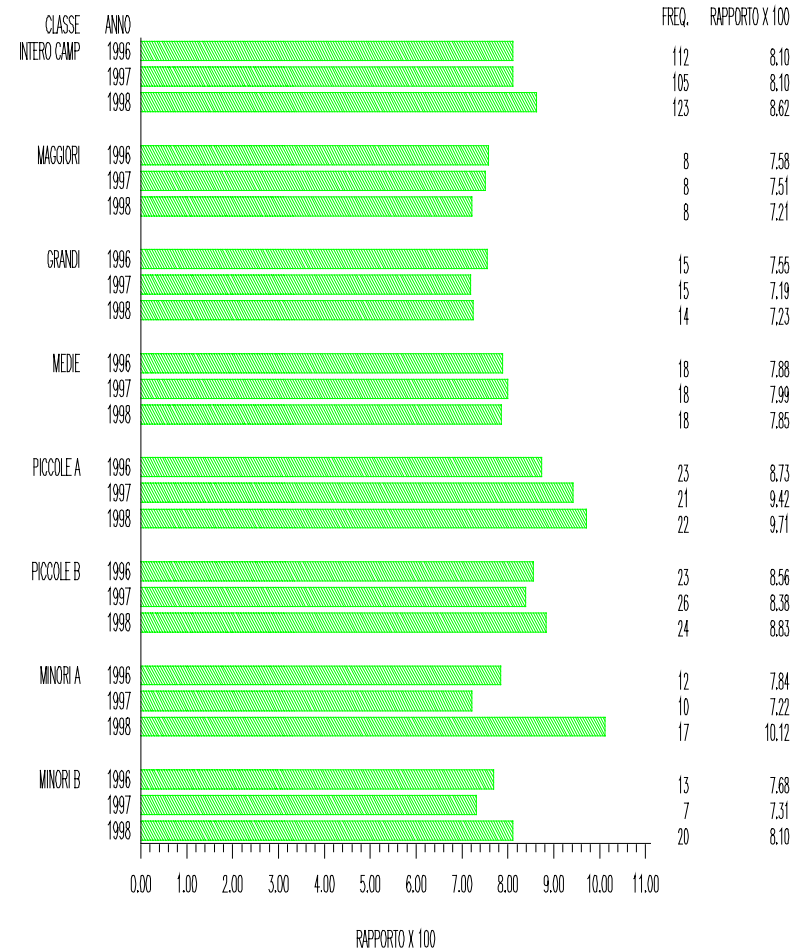


COSTI EAD

RAPPORTO COSTI EAD / MARGINE DI INTERMEDIAZIONE

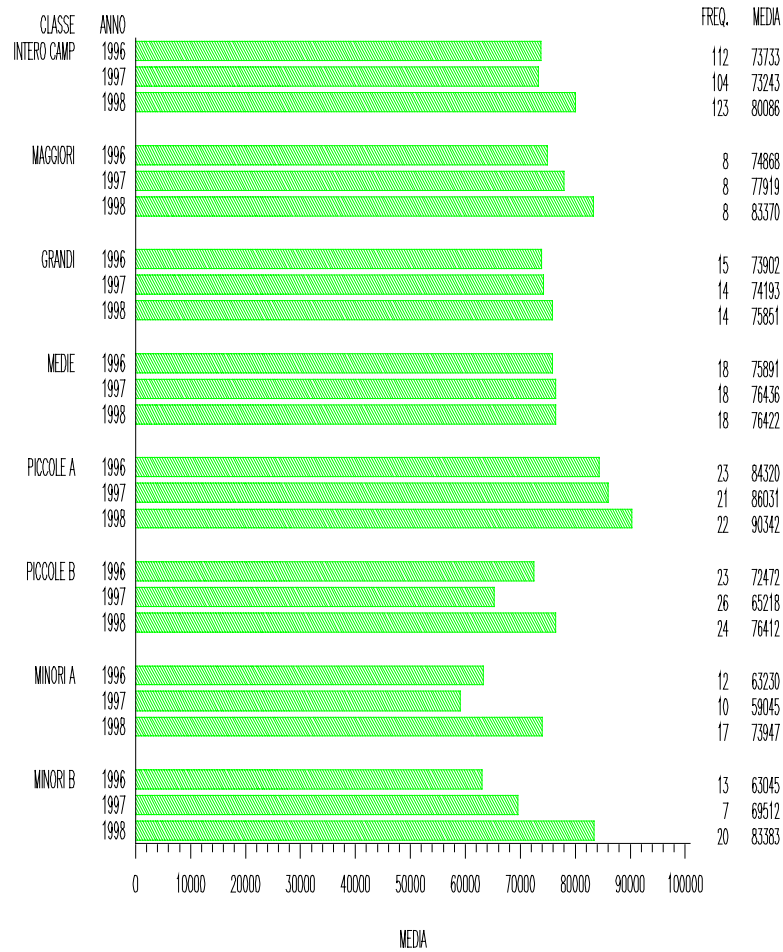


RAPPORTO COSTI EAD (AL NETTO RICAVI) / MARGINE DI INTERMEDIAZIONE

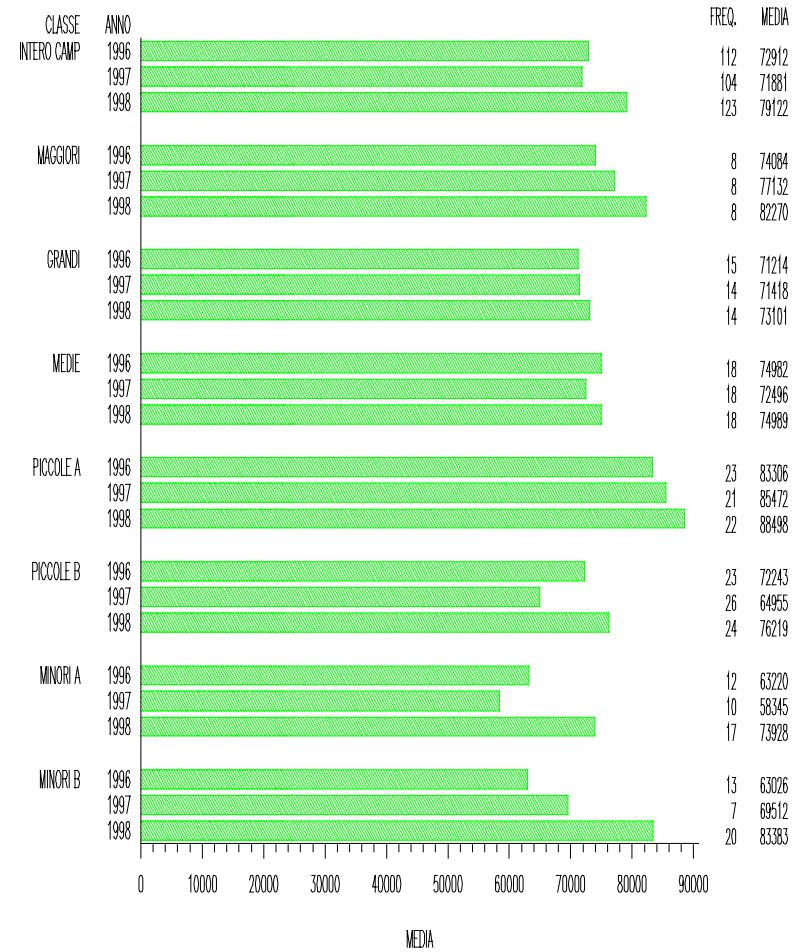


*COSTI EAD
IN LIRE*

COSTO EAD MEDIO PER RAPPORTO

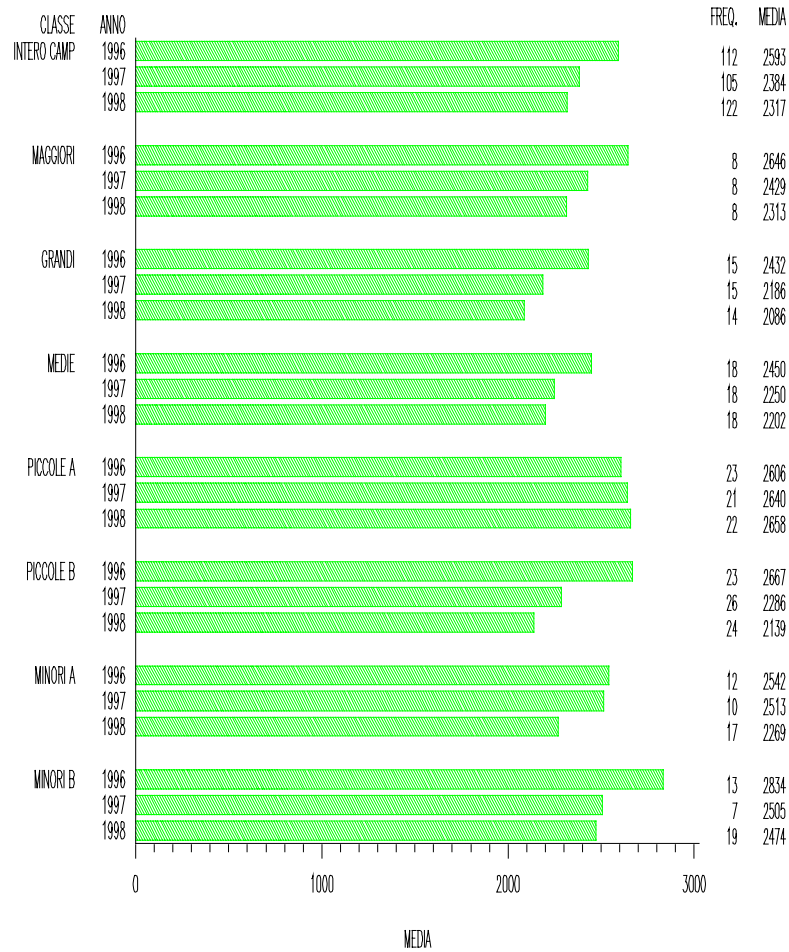


COSTO EAD MEDIO (AL NETTO RICAVI) PER RAPPORTO

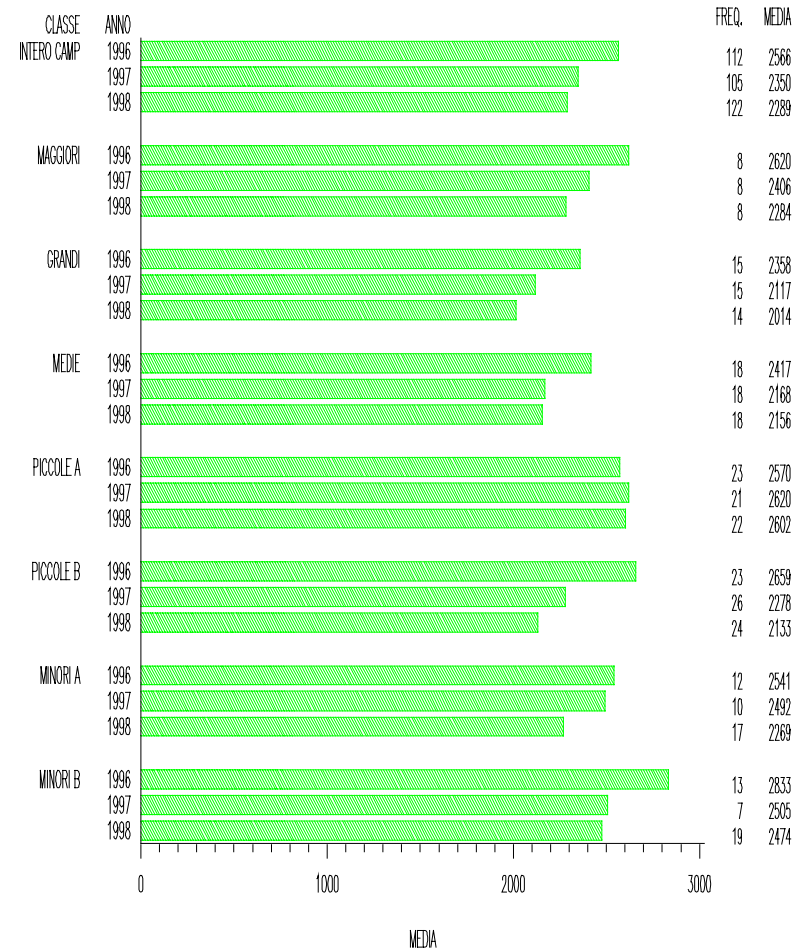


*COSTI EAD
IN LIRE*

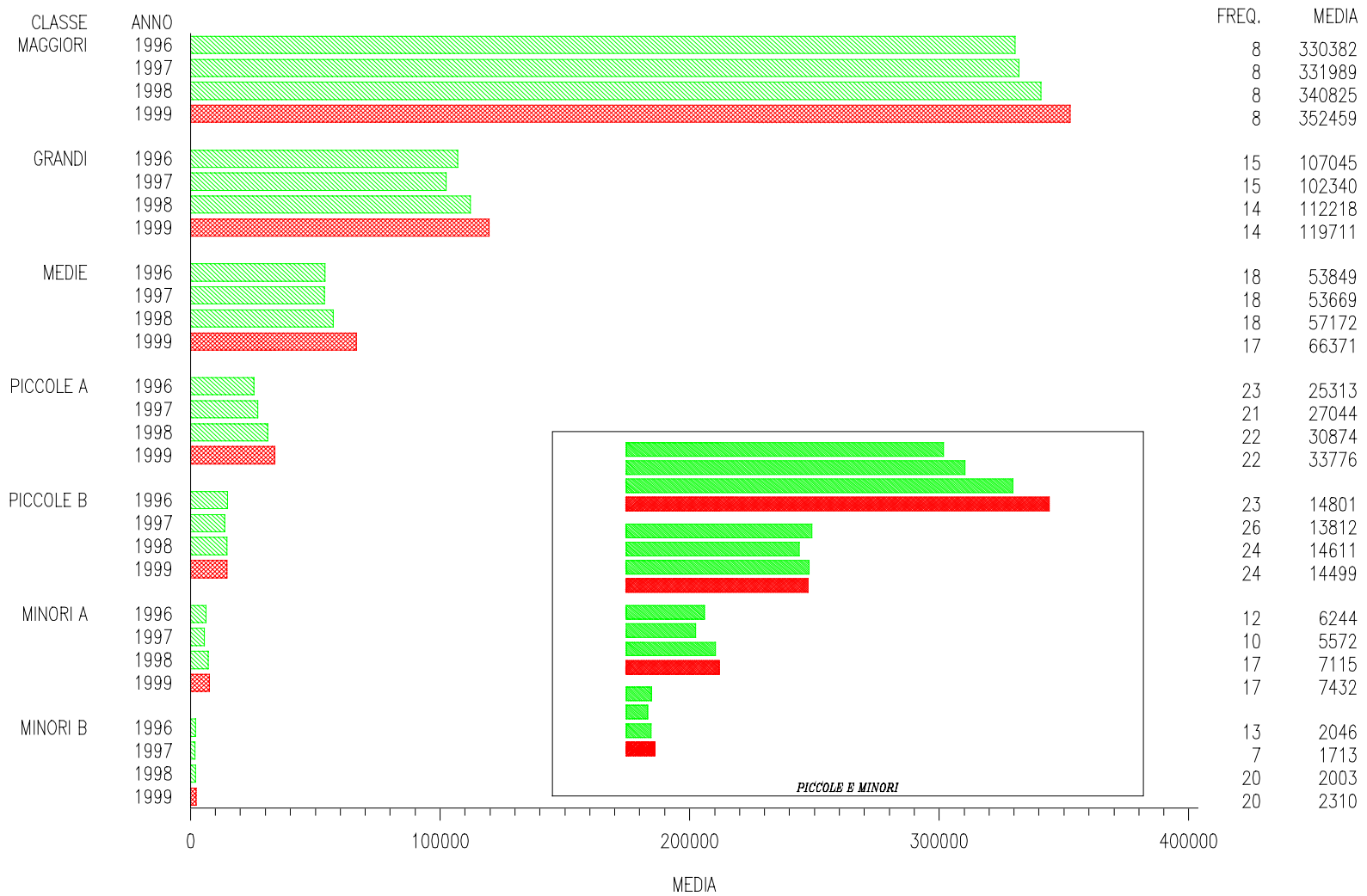
COSTO EAD MEDIO PER OPERAZIONE



COSTO EAD MEDIO (AL NETTO RICAVI) PER OPERAZIONE



COSTI EAD, AL NETTO DEI RICAVI
MILIONI DI LIRE



LA GESTIONE DEL SISTEMA CENTRALE
COSTI EAD MEDI 1998 PER TIPOLOGIA DI AUTOMAZIONE

